

Cartographie des trognes

entre Costour et Stang Alar

Fonctionnalités - Mode d'emploi



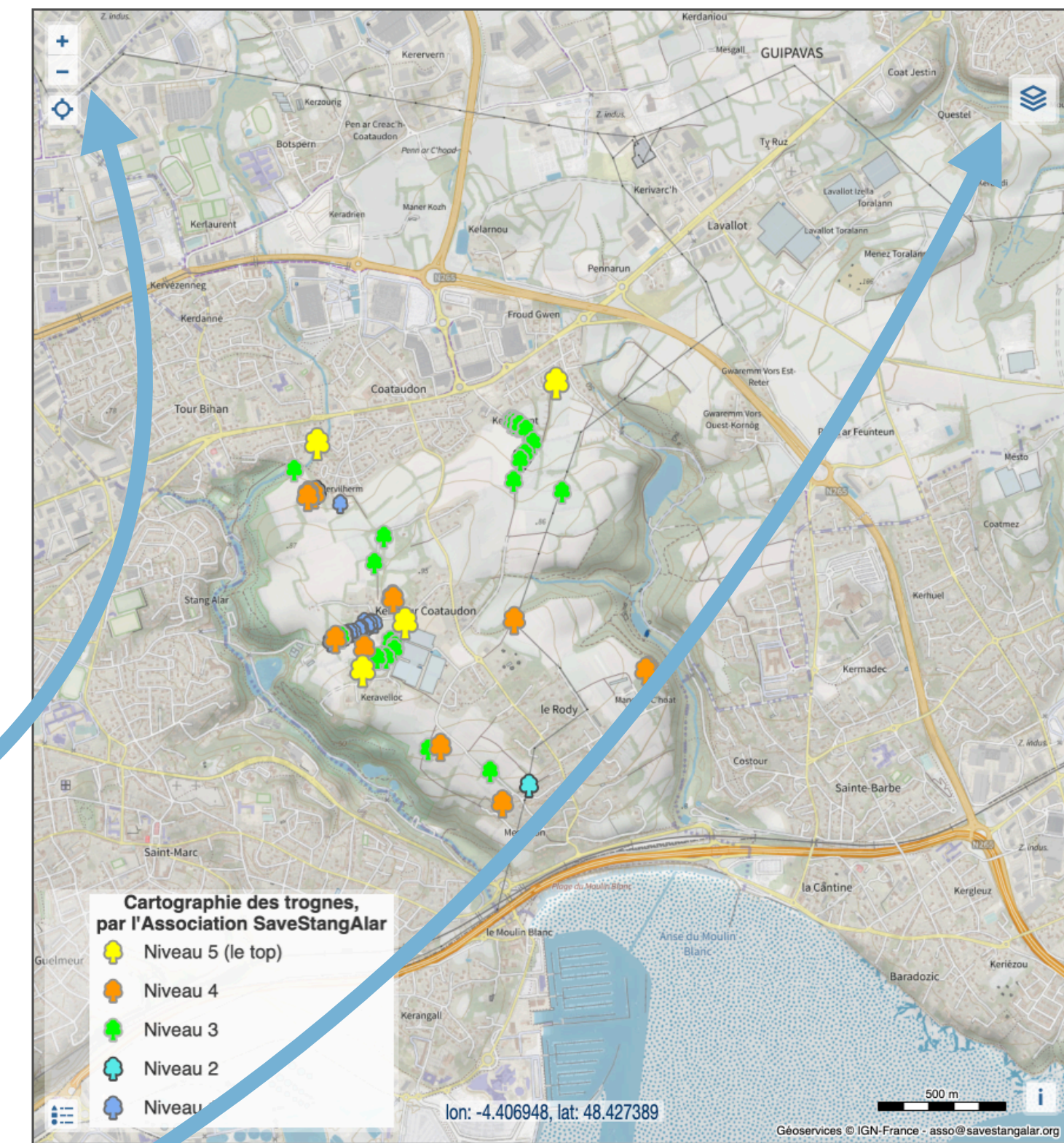
V1 - 29-11-2025

Utiliser la carte

- Sur ordi, commencer par dimensionner à votre convenance la fenêtre de votre navigateur. Le cadre de la carte s'adaptera à la taille de la fenêtre.
- zoomer sur la carte (boutons +/-)
- scroll : déplacer la carte en maintenant la souris, ou avec le doigt
- afficher ou masquer les niveaux de la carte avec le menu "pile de cartes"

Recensement des trognes entre Costour & Stang Alar

Printemps - Automne 2025



Il y a 84 trognes repérées dans le bocage de cette zone, à la fonctionnalité écologique très riche.

La carte est interactive: vous pouvez zoomer, scroller, déplacer... Utilisez le petit menu en forme de pile de cartes pour changer le fond de carte (plan IGN ou photos aériennes), ou pour masquer un ou plusieurs calques de trognes.

La couleur des "trognes" reflète leur qualité, évaluée sur cinq niveaux.

Un clic sur une trogne affiche ses caractéristiques.

Il y a un lien vers au moins une photo, dans une page web extérieure.

Vous pouvez voir [la carte en plein écran](#) (↗ dans une nouvelle fenêtre)

Vous pouvez consulter (↗) [une présentation de ce travail](#), utilisée lors d'une présentation au service des espaces verts de Brest Métropole le 17 octobre 2025.

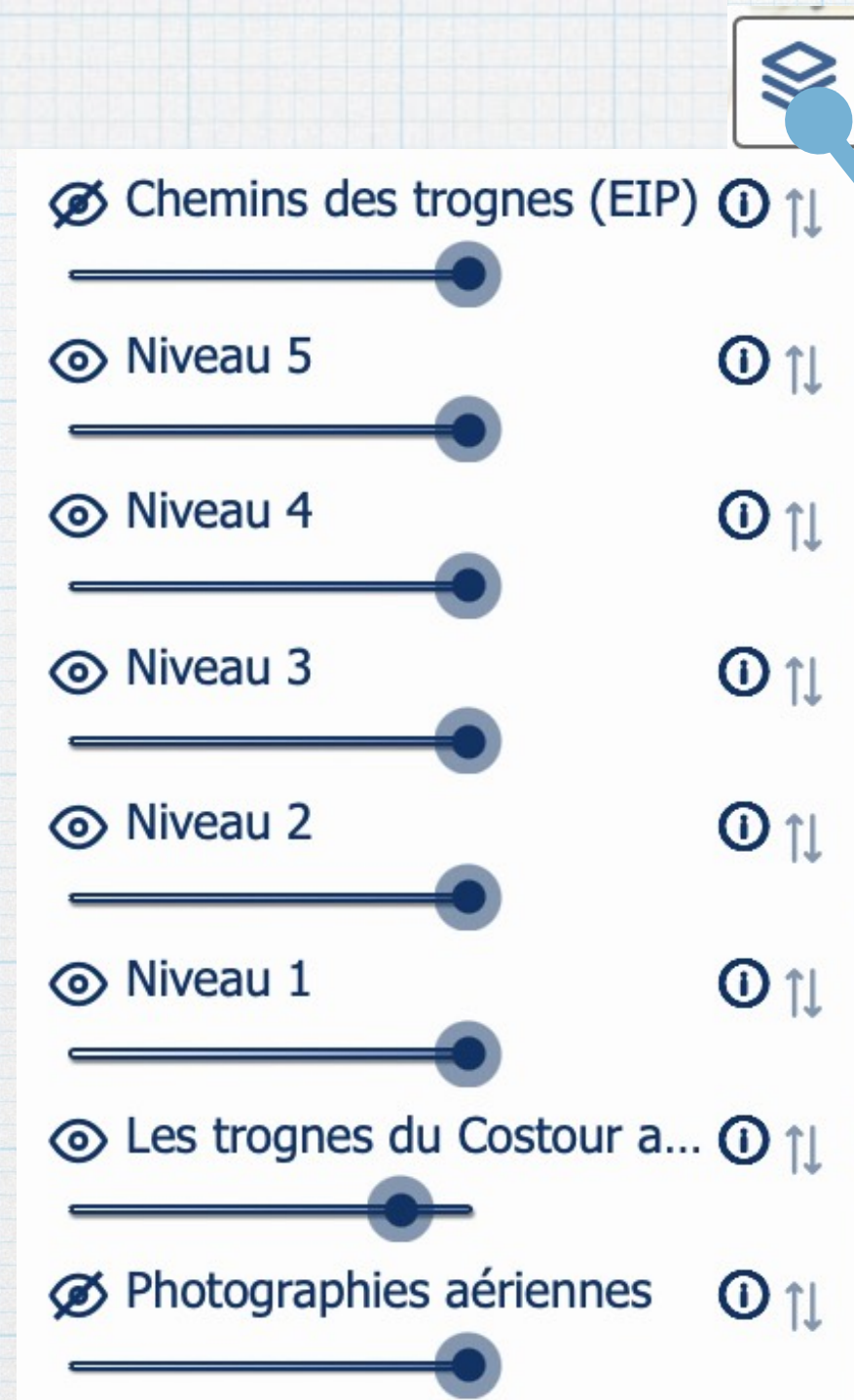


- [Bulletin d'adhésion](#)
- [Abonnement infolettre](#)
- [Mentions légales](#)

Utiliser la carte

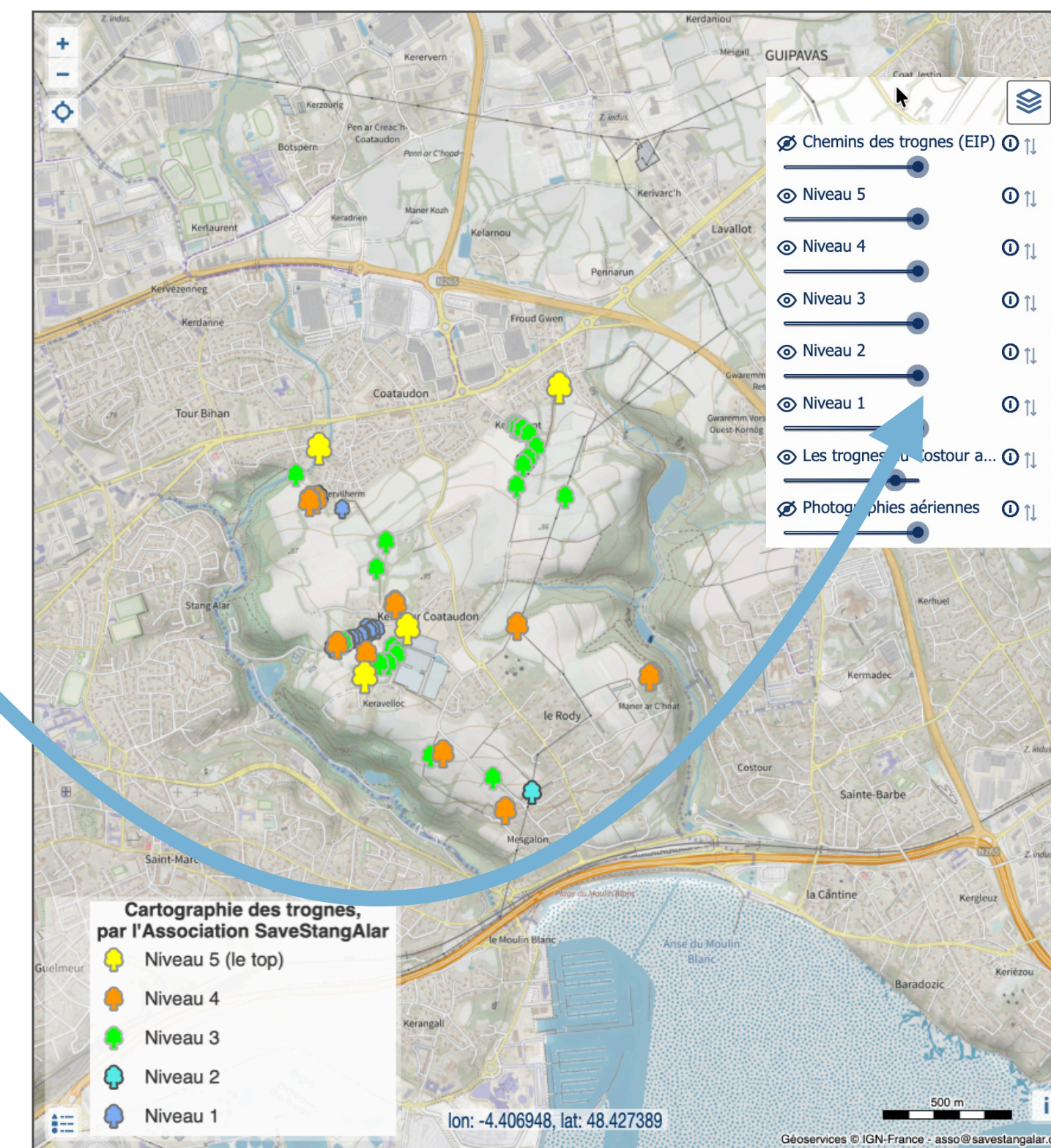
Menu "pile de cartes"

- Clic sur la "pile" pour afficher la liste des calques
- Clic sur l'œil pour masquer ou afficher un calque
- Trois types de calques :
chemins de trognes
trognes par niveau
fonds de carte



Recensement des trognes entre Costour & Stang Alar

Printemps - Automne 2025



Il y a 84 trognes repérées dans le bocage de cette zone, à la fonctionnalité écologique très riche.

La carte est interactive: vous pouvez zoomer, scroller, déplacer..Utilisez le petit menu en forme de pile de cartes pour changer le fond de carte (plan IGN ou photos aériennes), ou pour masquer un ou plusieurs calques de trognes.

La couleur des "trognes" reflète leur qualité, évaluée sur cinq niveaux.

Un clic sur une trogne affiche ses caractéristiques.

Il y a un lien vers au moins une photo, dans une page web extérieure.

Vous pouvez voir [la carte en plein écran](#) (↗ dans une nouvelle fenêtre)

Vous pouvez consulter (↗) [une présentation de ce travail](#), utilisée lors d'une présentation au service des espaces verts de Brest Métropole le 17 octobre 2025.



- [Bulletin d'adhésion](#)
- [Abonnement infolettre](#)
- [Mentions légales](#)

Utiliser la carte

Informations sur une trogne

- Clic sur la trogne :
affichage des données
- lien vers une photo qui
s'ouvre dans une nouvelle
fenêtre ➡
Il peut y avoir deux, trois
photos par trogne

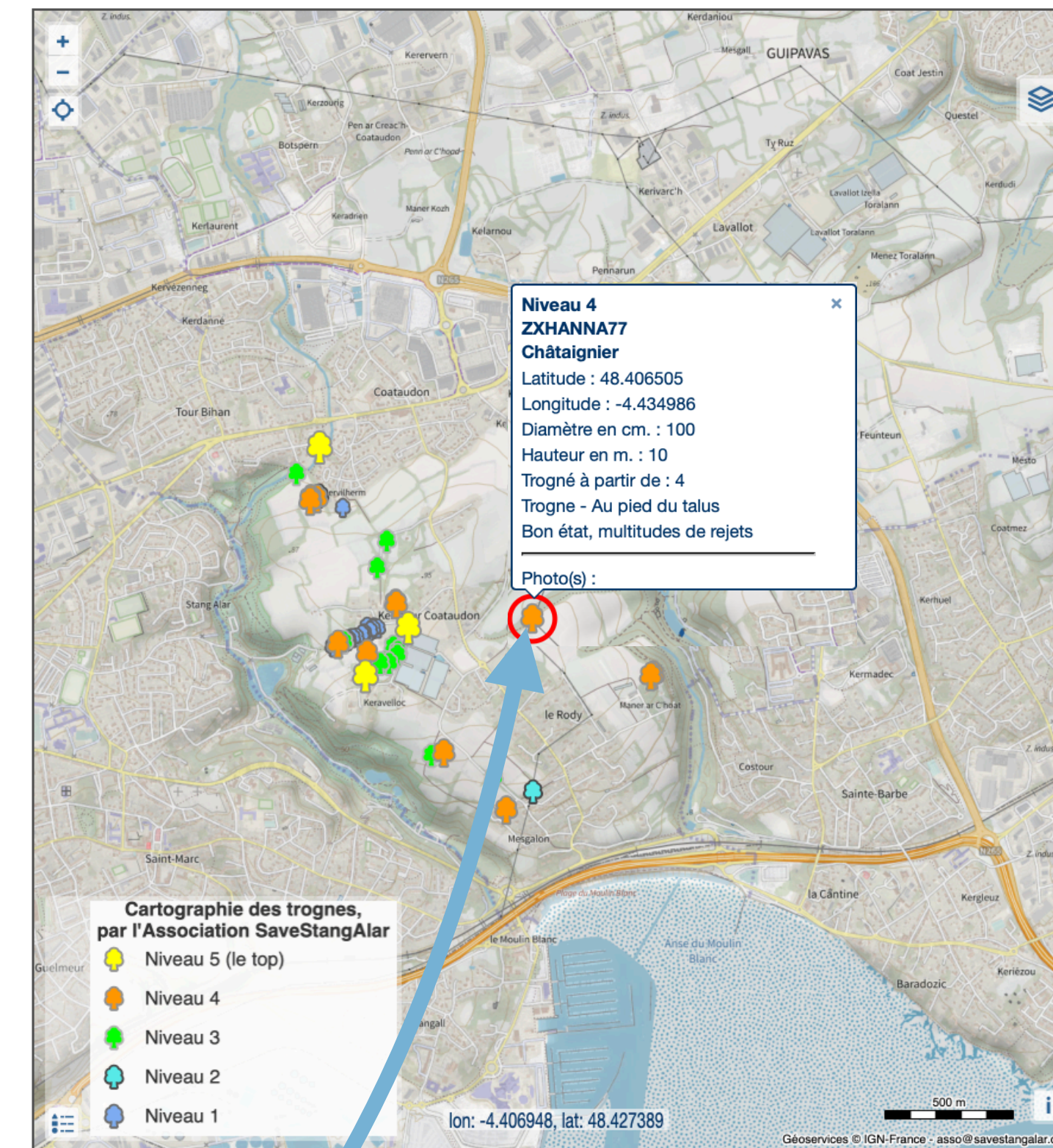
Niveau 4
ZXHANNA77
Châtaignier
Latitude : 48.406505
Longitude : -4.434986
Diamètre en cm. : 100
Hauteur en m. : 10
Trogne à partir de : 4
Trogne - Au pied du talus
Bon état, multitudes de rejets

Photo(s) :
<https://savestangalar.org/Trognes/Source/ZX>



Recensement des trogues entre Costour & Stang Alar

Printemps - Automne 2025



Il y a 84 trogues repérées dans le bocage de cette zone, à la fonctionnalité écologique très riche.

La carte est interactive: vous pouvez zoomer, scroller, déplacer...Utilisez le petit menu en forme de pile de cartes pour changer le fond de carte (plan IGN ou photos aériennes), ou pour masquer un ou plusieurs calques de trogues.

La couleur des "trognes" reflète leur qualité, évaluée sur cinq niveaux.

Un clic sur une trogne affiche ses caractéristiques.

Il y a un lien vers au moins une photo, dans une page web extérieure.

Vous pouvez voir la carte en plein écran (↗ dans une nouvelle fenêtre)

Vous pouvez consulter (↗) [une présentation de ce travail](#), utilisée lors d'une présentation au service des espaces verts de Plouf-Métropole le 17 octobre 2025.



- [Bulletin d'adhésion](#)
- [Abonnement infolettre](#)
- [Mentions légales](#)

Photo d'une trogne

Chaque trogne a une ou plusieurs photos

- Chaque photo est sur sa propre page.
- Passer d'une photo à l'autre avec les liens Précédente — Suivante. On fera ainsi défiler les photos des trogues de même niveau...
- Lien Table n : pour afficher la table des trogues de ce niveau
- Lien carte pour revenir à la carte.

Recensement des trogues entre Costour & Stang Alar

Trogne ZXHANNA84 de niveau 4

Chêne



Diamètre en cm. : 60
Hauteur en m. : 15
Trogne à partir de: 2
Trogne - Au sommet du talus, dans l'axe
Bon état, 2 rejets principaux, grosse tête de têtard, à entretenir



- [Bulletin d'adhésion](#)
- [Abonnement infolettre](#)
- [Mentions légales](#)

Tables par niveau

Donne la liste des trogues de même niveau

Chaque photo de trogne est décrite sur une ligne de la table, avec une mini diapo.
Clic sur la mini diapo renvoie à la photo pleine page de la trogne
On circule d'une table à l'autre ou on retourne à la carte avec le menu du haut.

Association SaveStangAlar
défend la qualité de l'espace
public et la biodiversité

Carte — T.1 — T.2 — Table 3 — T.4 — T.5

Recensement des trogues entre Costour & Stang Alar

Printemps - Automne 2025

Tables des trogues de niveau 3

Pour chaque trogne il y a un lien vers une photo (au moins) : cliquer sur la mini-diapo.

Z1HA01A35	Châtaignier Diamètre: 100 cm. Hauteur: 15 m. Lat. : 48,411854 Lon. : -4,446765	
Z4HA13A45	Châtaignier Diamètre: 80 cm. Hauteur: 15 m. Lat. : 48,40853 Lon. : -4,442487	
Z4HA14A46	Hêtre Diamètre: 60 cm. Hauteur: 15 m. Lat. : 48,409474 Lon. : -4,441976	
Z5CC01A15	Chêne Diamètre: 90 cm. Hauteur: 4 m. Lat. : 48,4059 Lon. : -4,44424444	
Z5HA16A47	Châtaignier Diamètre: 130 cm. Hauteur: 15 m. Lat. : 48,40575 Lon. : -4,441634	
Z5HA17A48	Érable Sycomore Diamètre: 60 cm. Hauteur: 10 m. Lat. : 48,405567 Lon. : -4,441355	
		



- Bulletin d'adhésion
- Abonnement infolettre
- Mentions légales

Améliorations

Retrouver l'emplacement d'une trogne

- Créer sur chaque ligne de la table un bouton retour à la carte, qui "allumerait" la trogne sur la carte.
- Cela suppose une nouvelle fonctionnalité sur les cartes IGN.

Association SaveStangAlar
défend la qualité de l'espace public et la biodiversité

Carte — T.1 — T.2 — Table 3 — T.4 — T.5

Recensement des trogues entre Costour & Stang Alar
Printemps - Automne 2025
Tables des trogues de niveau 3

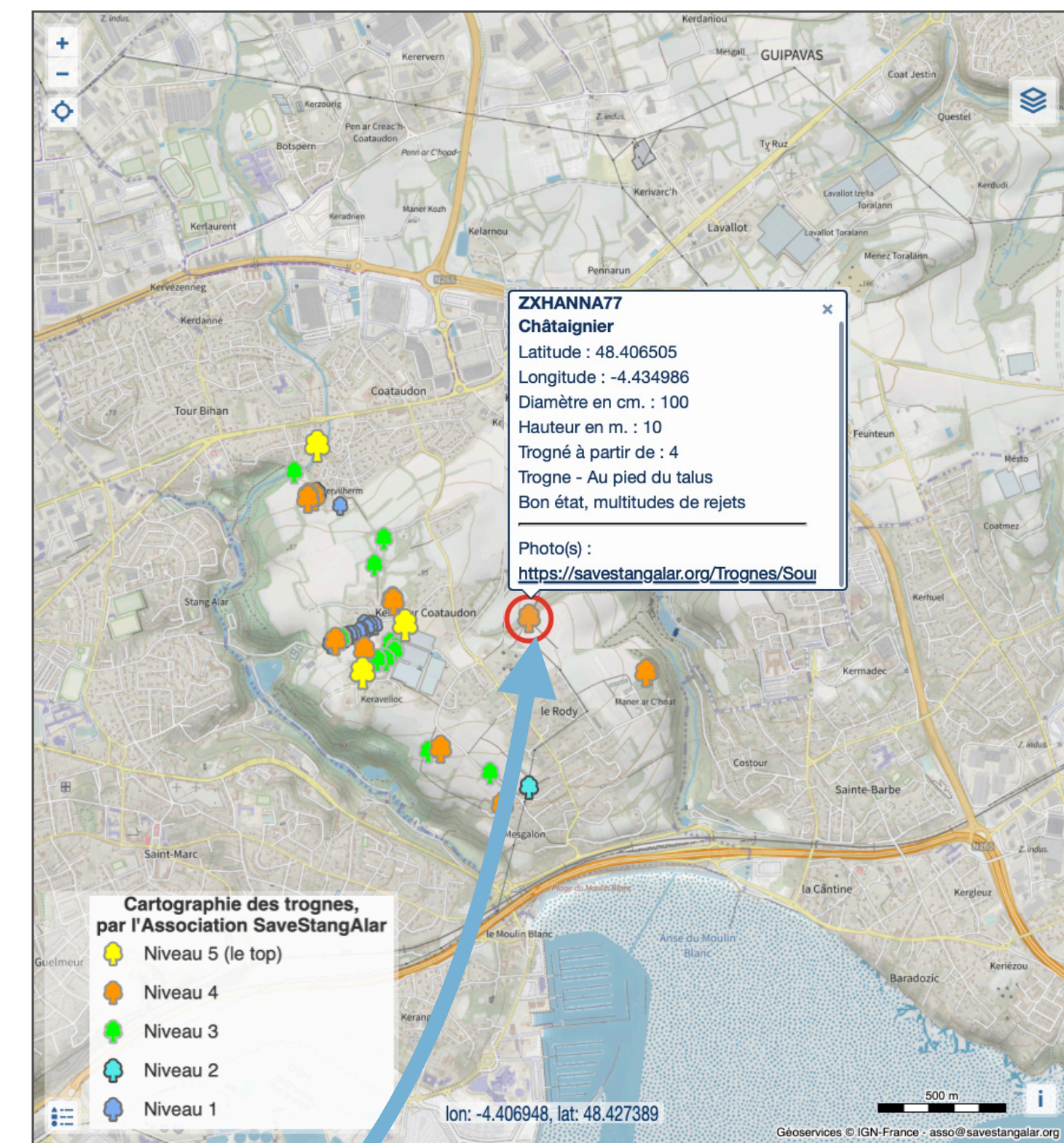
Pour chaque trogne il y a un lien vers une photo (au moins) : cliquer sur la mini-diapo.

Z1HA01A35	Châtaignier Diamètre: 100 cm. Hauteur: 15 m. Lat.: 48.411854 Lon.: -4.446765		
Z4HA13A45	Châtaignier Diamètre: 80 cm. Hauteur: 15 m. Lat.: 48.40853 Lon.: -4.442487		
Z4HA14A46	Hêtre Diamètre: 60 cm. Hauteur: 15 m. Lat.: 48.409474 Lon.: -4.441976		
Z5CC01A15	Chêne Diamètre: 90 cm. Hauteur: 4 m. Lat.: 48.4059 Lon.: -4.442444		
Z5HA16A47	Châtaignier Diamètre: 130 cm. Hauteur: 15 m. Lat.: 48.40575 Lon.: -4.441634		
Z5HA17A48	Ébène Sycamore Diamètre: 60 cm. Hauteur: 10 m. Lat.: 48.405567 Lon.: -4.441355		

Carte

Recensement des trogues entre Costour & Stang Alar

Printemps - Automne 2025



Il y a 84 trogues repérées dans le bocage de cette zone, à la fonctionnalité écologique très riche.

La carte est interactive: vous pouvez zoomer, scroller, déplacer...Utilisez le petit menu en forme de pile de cartes pour changer le fond de carte (plan IGN ou photos aériennes), ou pour masquer un ou plusieurs calques de trogues.

La couleur des "trognes" reflète leur qualité, évaluée sur cinq niveaux.
Un clic sur une trogne affiche ses caractéristiques.
Il y a un lien vers au moins une photo, dans une page web extérieure.

Vous pouvez voir [la carte en plein écran](#) (↗ dans une nouvelle fenêtre)

Vous pouvez consulter (↗) [une présentation de ce travail](#), utilisée lors d'une présentation au service des espaces verts de Brest Métropole le 17 octobre 2025.



- [Bulletin d'adhésion](#)
- [Abonnement infolettre](#)
- [Mentions légales](#)

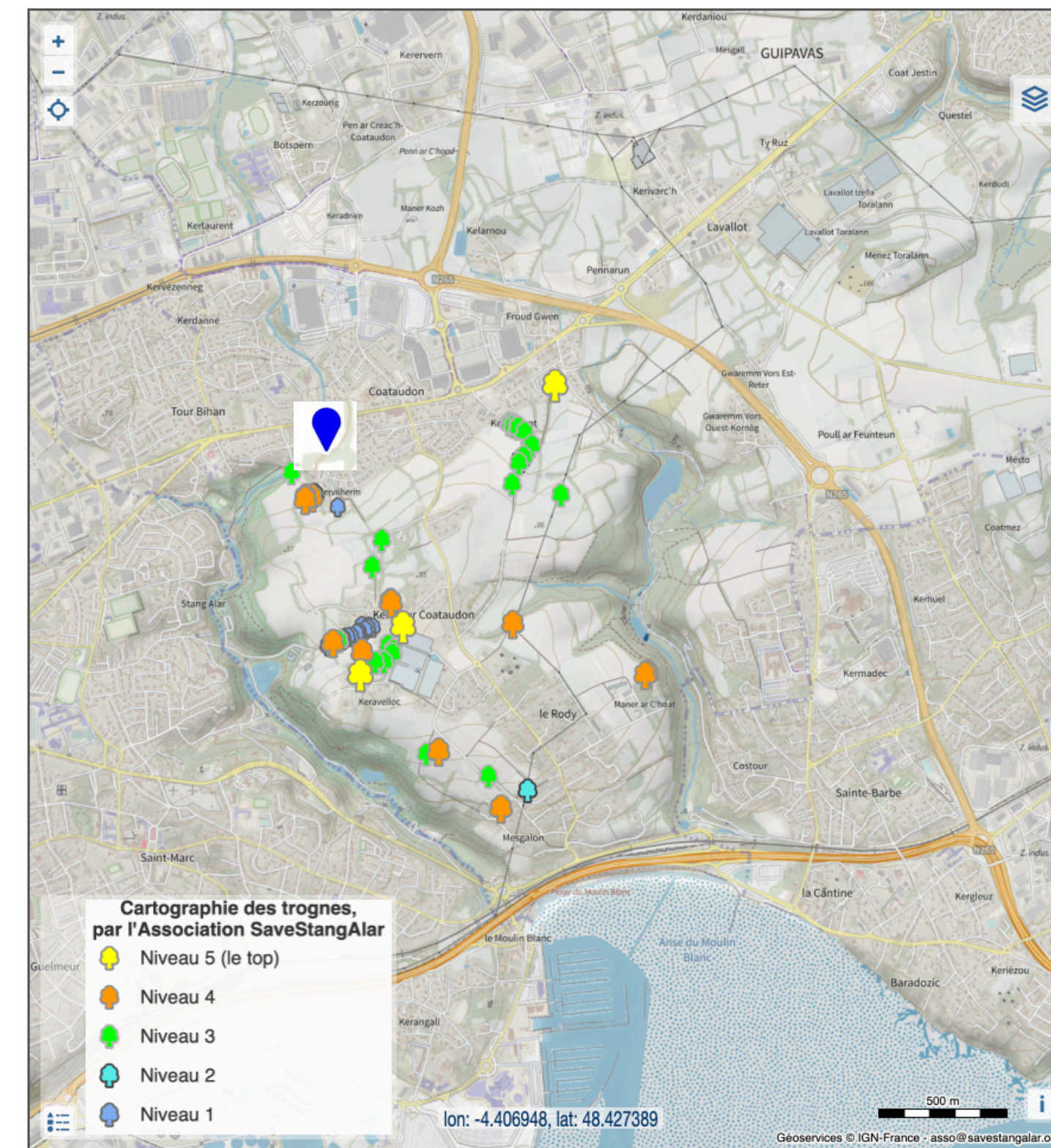
Améliorations

Se géolocaliser sur la carte

- Pouvoir afficher sa position sur le terrain quand on regarde la carte des trognes sur son smartphone. On pourrait se rapprocher de la trogne convoitée ! Cela suppose une nouvelle fonctionnalité sur les cartes IGN.
- Un contournement est à l'étude.....

Recensement des trognes entre Costour & Stang Alar

Printemps - Automne 2025



Il y a 84 trognes repérées dans le bocage de cette zone, à la fonctionnalité écologique très riche.

La carte est interactive: vous pouvez zoomer, scroller, déplacer...Utilisez le petit menu en forme de pile de cartes pour changer le fond de carte (plan IGN ou photos aériennes), ou pour masquer un ou plusieurs calques de trognes.

La couleur des "trognes" reflète leur qualité, évaluée sur cinq niveaux.

Un clic sur une trogne affiche ses caractéristiques.

Il y a un lien vers au moins une photo, dans une page web extérieure.

Vous pouvez voir [la carte en plein écran](#) (↗ dans une nouvelle fenêtre)

Vous pouvez consulter (↗) [une présentation de ce travail](#), utilisée lors d'une présentation au service des espaces verts de Brest Métropole le 17 octobre 2025.



- [Bulletin d'adhésion](#)
- [Abonnement infolettre](#)
- [Mentions légales](#)

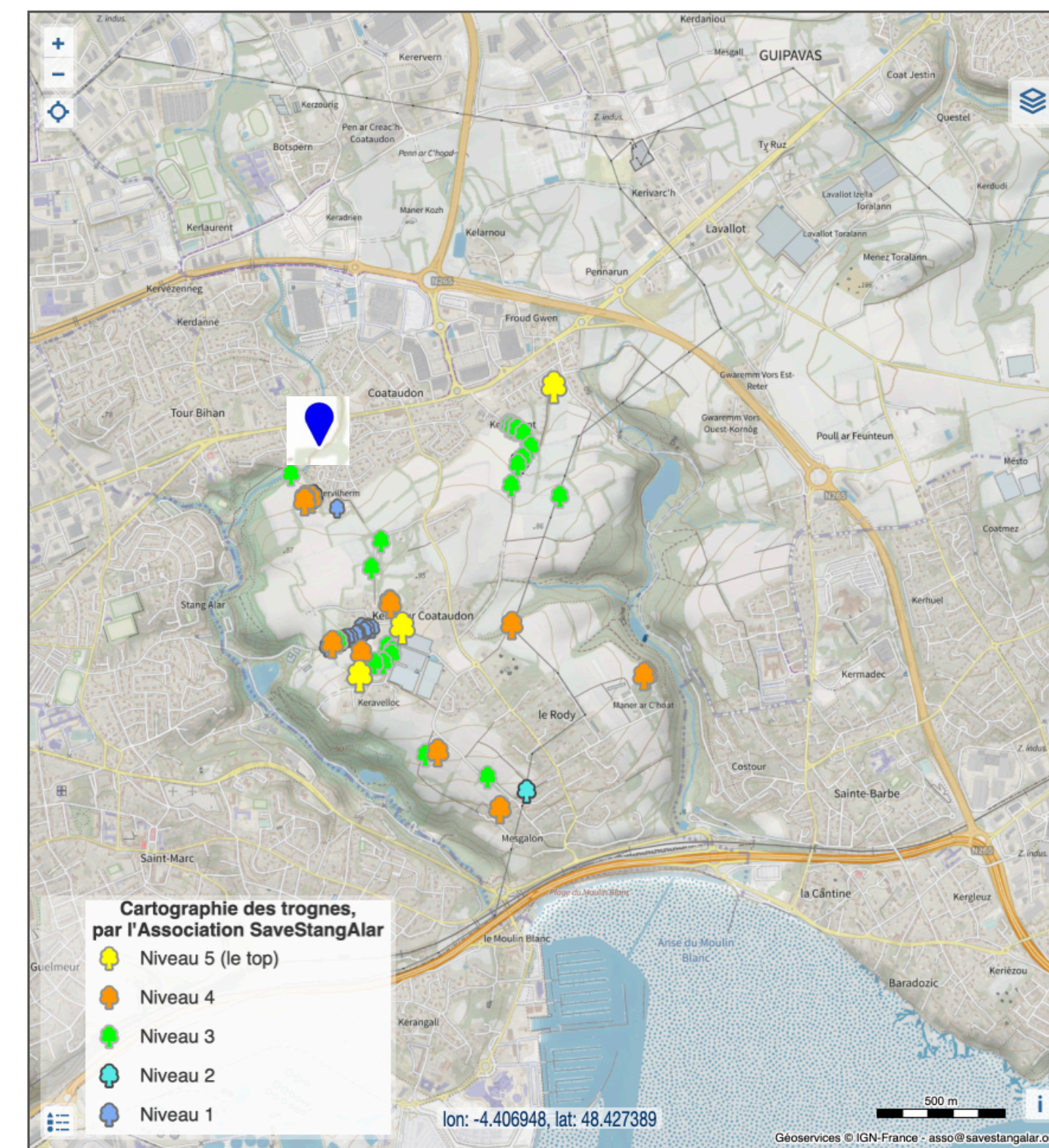
Améliorations

Se faire guider vers une trogne, avec w3w

- le service what3words permet d'identifier tout carré de 3 m. sur 3 par un triplet de 3 mots.
- Par exemple la trogne Z1HA00A01 est repérée comme suit:
<https://what3words.com/pleurer.acteur.adjectif>
- Et l'appli what3words est capable de vous guider vers l'objectif avec sa boussole....

Recensement des trogues entre Costour & Stang Alar

Printemps - Automne 2025



Il y a 84 trogues repérées dans le bocage de cette zone, à la fonctionnalité écologique très riche.

La carte est interactive: vous pouvez zoomer, scroller, déplacer...Utilisez le petit menu en forme de pile de cartes pour changer le fond de carte (plan IGN ou photos aériennes), ou pour masquer un ou plusieurs calques de trogues.

La couleur des "trogues" reflète leur qualité, évaluée sur cinq niveaux.

Un clic sur une trogne affiche ses caractéristiques.

Il y a un lien vers au moins une photo, dans une page web extérieure.

Vous pouvez voir [la carte en plein écran](#) (↗ dans une nouvelle fenêtre)

Vous pouvez consulter (↗) [une présentation de ce travail](#), utilisée lors d'une présentation au service des espaces verts de Brest Métropole le 17 octobre 2025.



- [Bulletin d'adhésion](#)
- [Abonnement infolettre](#)
- [Mentions légales](#)

Améliorations

Se faire guider vers une trogne, avec w3w

- donc si on arrive à interfacer la carte des trogues avec what3words,
 - on pourrait associer à chaque trogne son triplet de mots identifiant, unique au monde...
 - et la boussole nous guiderait vers la trogne en donnant l'azimut et la distance.
- Reste à traverser les ronciers ou les champs de maïs, et à escalader les talus. 😊

