

# SaveStangAlar : cartographie des trognes entre Costour et Stang Alar

17 octobre 2025



*un tap, un clic pour avancer !*



# Rencontre du 17 octobre 2025

SaveStangAlar  & Service des espaces verts de Brest Métropole

## Ordre du jour

- présenter notre cartographie des trognes
- rôle des trognes pour préserver les talus
- identification et mise en valeur des "chemins des trognes"
- protection des plus belles trognes



# Qu'est-ce qu'une trogne ?

- si vous le savez, sautez cette étape.
- sinon lisez la suite...

Bois de Roscouré - Combrit





# Une trogne, c'est :

- une technique d'exploitation de l'arbre, dont on a coupé le tronc et/ou les branches maîtresses pour développer des rejets récoltés périodiquement
- si la trogne est haute, on obtient un têtard, ou une ragoisse.

 [Z5CC01A33 — niveau 1](#)

 les liens soulignés s'ouvriront dans une nouvelle fenêtre...





# Une trogne, ça sert à :

- récolter du bois d'œuvre ou du bois de chauffage,
- du fourrage ou de la litière pour les animaux,
- récolter plus facilement les fruits (ex. cerisiers, pêchers trognés bas) les branches (ex. osier), ou les feuilles (ex. le thé)





# Une trogne, c'est utile pour la biodiversité :

- ancrer un talus
- offrir un habitat à de nombreuses espèces (insectes, oiseaux, chauves-souris, mollusques de Quimper ou d'ailleurs, petits mammifères...)
- créer une haie aérienne

 [Z5CC01A31 — niveau 1](#)





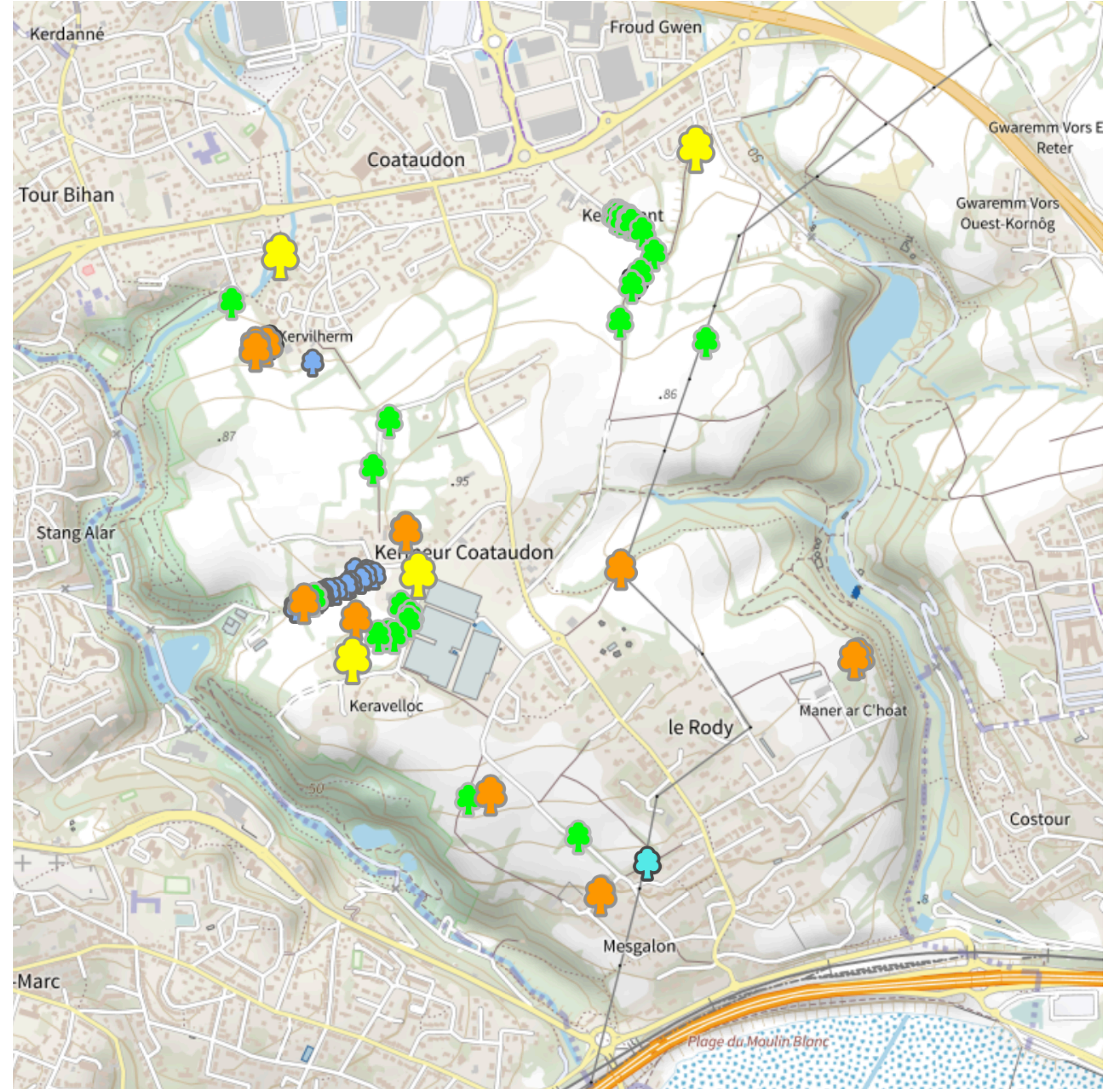
# Une trogne, c'est parfois très esthétique :





# Cartographie des trognés entre Stang Alar et Costour

- **recueil des données**
- **consolidation**
- **traitement**
- **cartographie**
- **lien public**

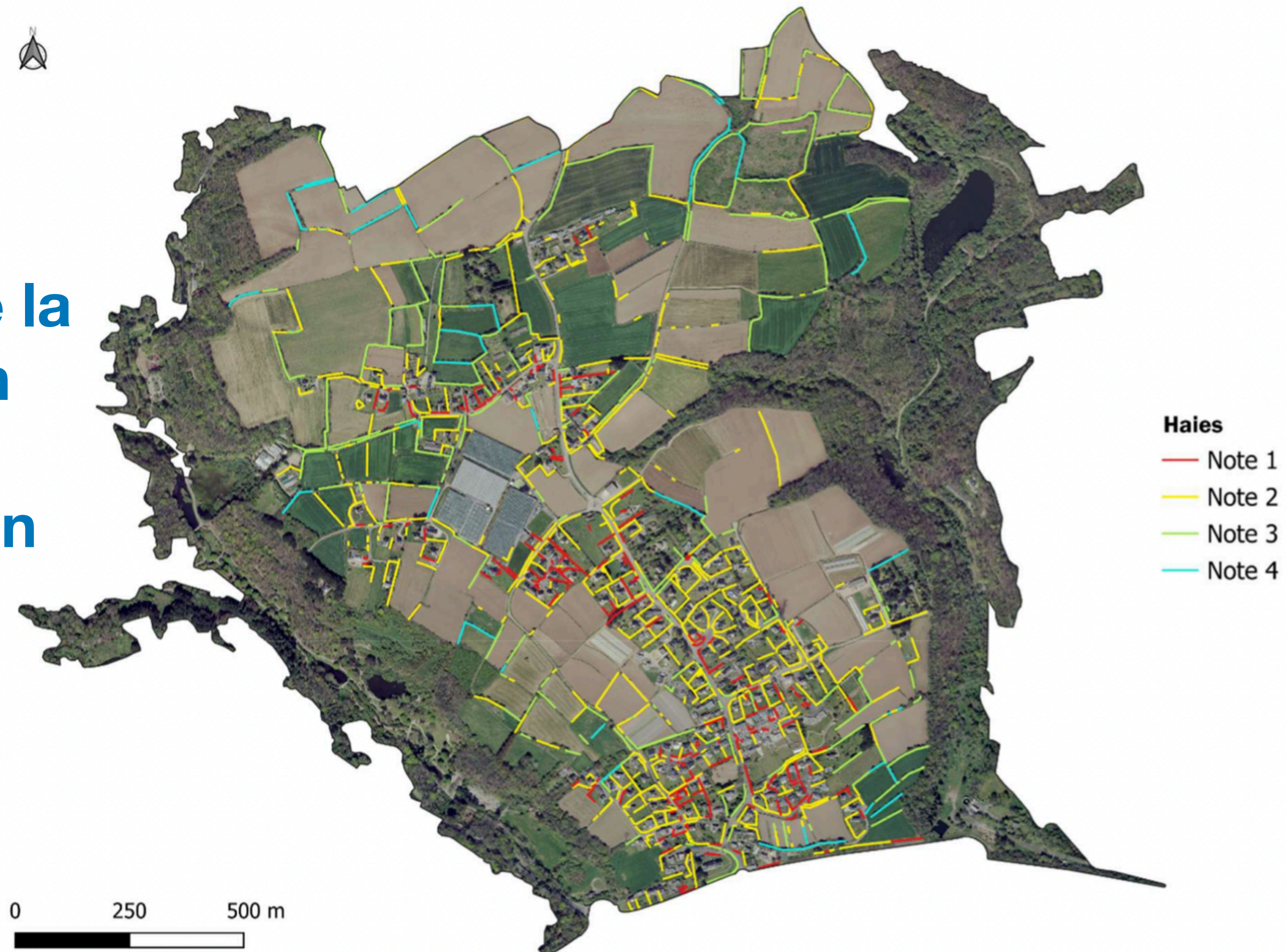




# Carte du bocage - mémoire Emma Paugam

[accès en un clic](#)

- Étude réalisée en 2024, de la vallée du Costour au vallon du Stang Alar
- analyse du bocage, environ 1000 haies analysées
- 4% des haies sont au top de la qualité environnementale, avec la note 4





# Découpage en zones de recherche

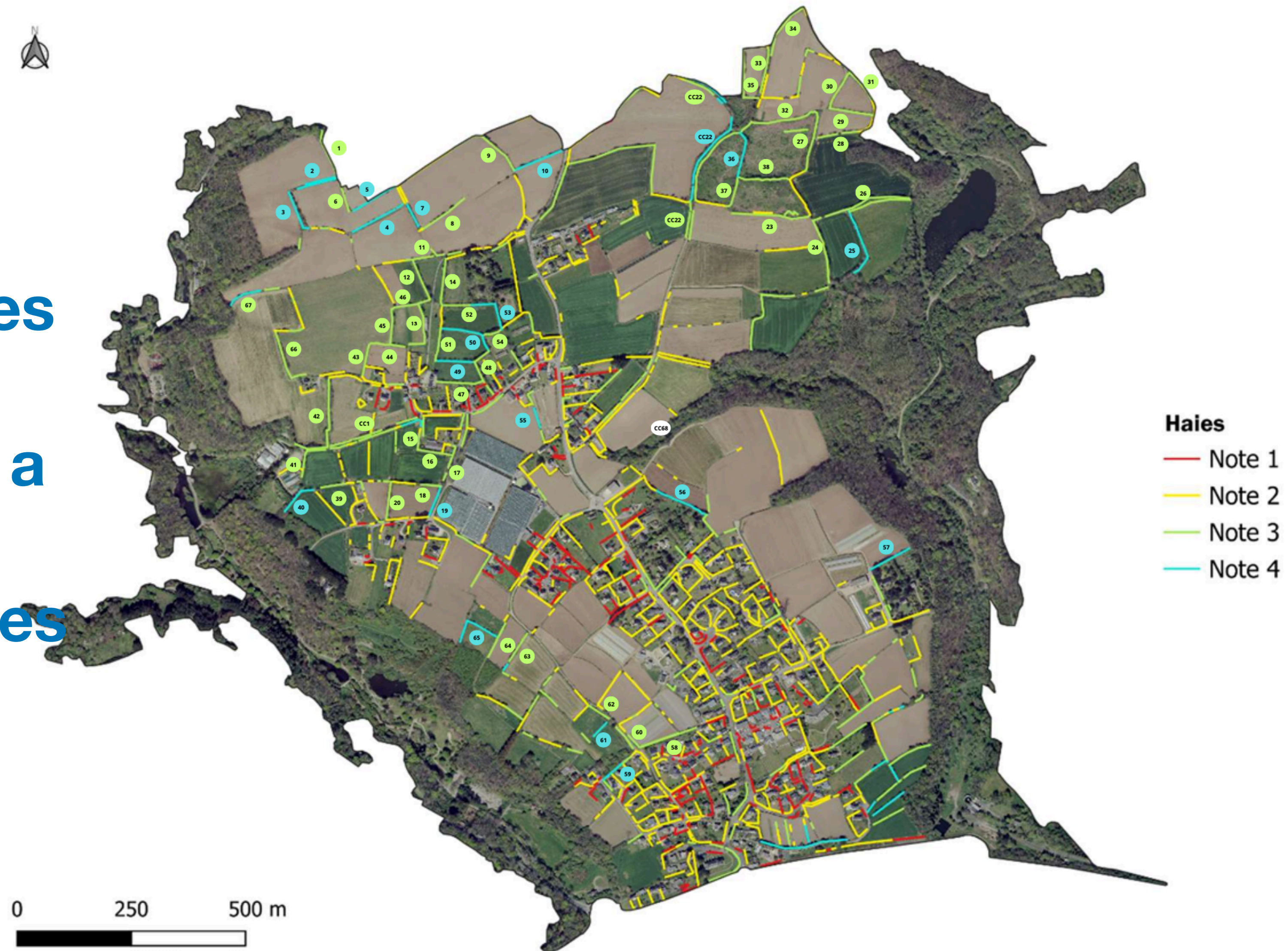
- SaveStangAlar a accueilli une stagiaire de L3 GéoArchi, Anna Tisserand, en mai juin 2025.
- Mission : inventorier les trognes sur haies niveau 3 et 4





# Numérotation des haies à explorer

- Anna a numéroté les haies explorées
- pour chaque trogne, elle a recueilli sur le terrain sa position, quelques données descriptives, et au moins une photo





# Cartographie des trognes — Recueil de données terrain

	zone	Haie, Chemin Creux. HA, CC	Arbres	date-heure	localisation		Espèce	diamètre du tronc à 1 m. du sol (cm)	hauteur de l'arbre (m)	hauteur de la trogne depuis le sol. 0 si Fût (m)	Racines par rapport au talus: Sommet Axe, Sommet Surplomb, Pied, Corps. SA, SS, P, C	Type Têtard, Trogne, Cépée, Fût TE, TR, CP, FU	état (bon, mauvais, mort): 2, 1, 0	Observation/ description (écologie, entretien, soin)	photo
1					latitude	longitude									
2															
4	1	HA01	A35	17/06/2025 13h57	48.411854	-4.446765	châtaignier	100	15		pas de talus	TR	2	trogné à 2m50 situé en amont d'un fossé, support	20250617_134508.jpg
5	1	HA01	A36	17/06/2025 14h08	48.411070	-4.445589	Erable Sycomore	50	15	3	pas de talus	TR	1	Cépée qui a été trognée, rejet tout le long du tronc à retirer	20250617_140818.jpg
6	1	HA02	A37	17/06/2025 14h18	48.4110074	-4.4456357		50	2		C	TR	0	face nord de l'ancien chemin creux, inutile dans le maintien du talus (à retirer) mais utile écologiquement parlant (laisser)	20250617_142003.jpg
7	1	HA02	A38	17/06/2025 14h23	48.4110074	-4.4456357	aubépine	80	N		C	TR	2	face sud de l'ancien chemin creux	20250617_142731.jpg
8	1	HA02	A39	17/06/2025 14h32	48.410977	-4.445689	chêne	40	15		SA	TR	2	face nord de l'ancien chemin creux, 3 rejets	20250617_143210.jpg
9	1	HA02	A40	17/06/2025 14h43	48.410975	-4.446029	chêne	60	15	3	SA	TR	1	rejets coupés trop long, feuilles blanchies, demande un entretien de la trogne	20250617_144200.jpg
10	1	HA02	A41	17/06/2025 14h46	48.410903	-4.446134	chêne	60	15	3	SA	TR	1	trogné à 3m de hauteur, rejets coupés trop long, demande un entretien	N
11	1	HA02	A42	17/06/2025 14h48	48.410877	-4.446037	chêne	100	15	2	SA	TE	2	gros têtard, couper les branches mortes	20250617_144802.jpg
12	1	HA02	A43	17/06/2025 15h00	N	N	chêne	100	15	2,5	SS	TE	2	gros têtard	20250617_145643.jpg
13	2	HA05	A44	17/06/2025 15h34	48.410659	-4.444316	chêne	N	10	4	N	N	N	très peu de visibilité !	20250617_153527.jpg
14	4	HA13	A45	18/06/2025 9h17	48.408530	-4.442487	Châtaignier	80	15	5	pas de talus	TR	2	grands rejets morts demande un entretien	20250618_091657.jpg
15	4	HA14	A46	18/06/2025 9h38	48.409474	-4.441976	hêtre	60	15	4	pas de talus	TR	2	compte une dizaine de rejets	20250618_093736.jpg
16	5	CC01	A01	2025:06:16 10:05:43	48.4057527777778	-4.44484722222222									20250616/IMG_3391.jpeg
17	5	CC01	A02	2025:06:16 10:05:53	48.4057388888889	-4.44484444444444									20250616/IMG_3392.jpeg
18	5	CC01	A03	2025:06:16 10:13:28	48.4057222222222	-4.44482222222222	chêne			<1	SA	TR	1	3 rejets, à éclaircir	20250616/IMG_3393.jpeg
19	5	CC01	A04	2025:06:16 10:14:47	48.4057722222222	-4.44479166666667	N					TR	0	à abatre	20250616/IMG_3394.jpeg
20	5	CC01	A05	2025:06:16 10:16:22	48.4057666666667	-4.44473888888889									20250616/IMG_3395.jpeg



# Cartographie des trognes — consolidation de données par SaveStangAlar

ID_Trognes	Latitude	Longitude	Espèce	diamètre à 1 m. du sol (cm)	hauteur de l'arbre (m)	hauteur de la trogne(m)	Observations	Niveau de 0 à 5
Z5HA18A51	48,40515500	-4,44184200	Chataignier	180	15	<1	Bon état, 6 rejets principaux semblables a	3
Z6CC22A57	48,41359300	-4,43517200	Noisetier	160	10	1	Bon état, quinzaine de rejets, principaux en	3
Z6CC22A58	48,41359900	-4,43505200	Noisetier	120	10	1	Bon état, dizaine de rejets principaux,	3
Z6CC22A59	48,41354300	-4,43494300	Châtaignier	140	15	1,5	Bon état, 4 rejets, trop haut	3
Z6CC22A60	48,41350900	-4,43495700	Saule	45	3,5		Bon état, multitude de rejets	3
Z6CC22A63	48,41349100	-4,43473500	Noisetier	130	15		Bon état, certains rejets penchent de l'autre	3
Z6CC22A64	48,41345200	-4,43468500	Noisetier	120	10		Bon état, certains rejets penchent de l'autre	3
Z6CC22A72	48,41146100	-4,43502000	Chêne	60	4	<1	État moyen, trogné bas, feuilles et branche	3
Z6HA23A73	48,41107600	-4,43240300	Châtaignier	80	3	<1	Bon état, trogné bas, branches cassées,	3
ZXHANNA85	48,40113000	-4,43626500	Chêne	70	4	2,5	État moyen, tronc abîmé et feuille jaunies	3
ZXHANNA85	48,40189500	-4,43960000	Chêne	60	4	2	Bon état, gros têtard à multiples rejets touffu,	3
Z1HA02A39	48,41097700	-4,44568900	Chêne	40	15		Bon état, face nord de l'ancien chemin creux,	4
ZXHANNA75	48,40726500	-4,44150100	Saule	60	3	<1	Bon état,	4
ZXHANNA77	48,40650500	-4,43498600	Châtaignier	100	10	4	Bon état, multitudes de rejets	4
ZXHANNA78	48,40469600	-4,42791500	Chêne	80	7	<1	Bon état, ressemble à un buisson	4
ZXHANNA82	48,39995800	-4,43559800	Chêne	60	5	<1	Bon état, Trogné une 1ere fois très bas et	4
Z6HA22A74	48,41494200	-4,43272300	Châtaignier	120	15	1,5	Bon état, très belle trogne, environ 11 rejets	4
Z1HA02A40	48,41097500	-4,44602900	Chêne	60	15	3	État moyen, trogné à 3m de hauteur, feuilles	4
Z1HA02A42	48,41087700	-4,44603700	Chêne	100	15	2	Bon état, gros têtard, couper les branches	4
Z5HA21A49	48,40548200	-4,44299700	Châtaignier	100	15		Bon état, Trogné très bas, dizaine de rejets	4
ZXHANNA76	48,40723300	-4,44147500	Chêne	60	10	<1	État moyen, demande un entretien	4
ZXHANNA79	48,40472500	-4,42780100	Châtaignier	100	10	1	État moyen, branche mortes à entretenir	4
ZXHANNA84	48,40197700	-4,43892300	Chêne	60	15	2	Bon état, 2 rejets principaux, grosse tête de	4
Z5CC01A07	48,40581944	-4,44455278	Châtaignier	150	7	<1	Bon état, 5 rejets principaux	4
Z5HA20A55	48,40468300	-4,44310300	Châtaignier	200	15	<1	Bon état, trogné très bas, 5 très	5



# Cartographie des trognes — notation des trognes

- on évalue les critères suivants :
  - diamètre du tronc
  - hauteur de l'arbre
  - hauteur de la trogne
  - position des racines par rapport au talus
  - état général de l'arbre
- on leur affecte des coefficients...
- pour ramener à une note de 0 à 5

diamètre à 1 m. du sol (cm)	hauteur de l'arbre (m)	hauteur de la trogne(m)	Observations	Niveau de 0 à 5
180	15	<1	Bon état, 6 rejets principaux semblables a	3
160	10	1	Bon état, quinzaine de rejets, principaux en	3
120	10	1	Bon état, dizaine de rejets principaux,	3
140	15	1,5	Bon état, 4 rejets, trop haut	3
45	3,5		Bon état, multitude de rejets	3
130	15		Bon état, certains rejets penchent de l'autre	3
120	10		Bon état, certains rejets penchent de l'autre	3
60	4	<1	État moyen, trogné bas, feuilles et branche	3
80	3	<1	Bon état, trogné bas, branches cassées,	3
70	4	2,5	État moyen, tronc abîmé et feuille jaunies	3
60	4	2	Bon état, gros têtard à multiples rejets touffu,	3
40	15		Bon état, face nord de l'ancien chemin creux,	4
60	3	<1	Bon état,	4
100	10	4	Bon état, multitudes de rejets	4
80	7	<1	Bon état, ressemble à un buisson	4
60	5	<1	Bon état, Trogné une 1ere fois très bas et	4
120	15	1,5	Bon état, très belle trogne, environ 11 rejets	4
60	15	3	État moyen, trogné à 3m de hauteur, feuilles	4
100	15	2	Bon état, gros têtard, couper les branches	4
100	15		Bon état, Trogné très bas, dizaine de rejets	4
60	10	<1	État moyen, demande un entretien	4
100	10	1	État moyen, branche mortes à entretenir	4
60	15	2	Bon état, 2 rejets principaux, grosse tête de	4
150	7	<1	Bon état, 5 rejets principaux	4
200	15	<1	Bon état, trogné très bas, 5 très	5

# Cartographie des trognes — traitement informatique des données

- si cela vous ennuie, sautez cette étape.
- sinon lisez la suite...  
génération automatique du site web.





# Cartographie des trognes — traitement de données — site web par SaveStangAlar

```
<une_trogne>
  <ID_Trogne>Z1HA02A42</ID_Trogne>
  <ID_Photo>Z1HA02A42.jpg</ID_Photo>
  <ID_page>Z1HA02A42.html</ID_page>
  <Page_Precedente>Z1HA02A40.html</Page_Precedente>
  <Page_Suivante>Z5CC01A07.html</Page_Suivante>
  <Miniature>z1ha02a42.jpg</Miniature>
  <Latitude>48,410877</Latitude>
  <Longitude>-4,446037</Longitude>
  <Espece>Chêne</Espece>
  <diametre>100</diametre>
  <hauteur>15</hauteur>
  <trogne>2</trogne>
  <Description>Trogne - Au sommet du talus, dans l'axe</Description>
  <Observations>Bon état, gros têtard, couper les branches mortes</Observations>
  <Niveau>4</Niveau>
</une_trogne>
<une_trogne>
  <ID_Trogne>Z5CC01A07</ID_Trogne>
  <ID_Photo>Z5CC01A07.jpg</ID_Photo>
  <ID_page>Z5CC01A07.html</ID_page>
  <Page_Precedente>Z1HA02A42.html</Page_Precedente>
  <Page_Suivante>Z5HA21A49.html</Page_Suivante>
  <Miniature>z5cc01a07.jpg</Miniature>
  <Latitude>48,40581944</Latitude>
  <Longitude>-4,44455278</Longitude>
  <Espece>Châtaignier</Espece>
  <diametre>150</diametre>
  <hauteur>7</hauteur>
  <trogne>inf. à 1 m.</trogne>
  <Description>Trogne - Au sommet et en surplomb du talus</Description>
  <Observations>Bon état, 5 rejets principaux</Observations>
  <Niveau>4</Niveau>
</une_trogne>
<une_trogne>
  <ID_Trogne>Z5HA21A49</ID_Trogne>
  <ID_Photo>Z5HA21A49.jpg</ID_Photo>
  <ID_page>Z5HA21A49.html</ID_page>
```

## fichier xml généré par le tableur

## schéma xsl de transformation,

```
<!DOCTYPE xsl:stylesheet [
  <!ENTITY nbsp "&#160;";>
]>
<!-- -->
<xsl:stylesheet xmlns:xsl="http://www.w3.org/1999/XSL/Transform" version="3.0">
  <!-- ces variables doivent etre déclarées à l'intérieur de l'élément qui s'en sert -->
  <xsl:variable name="URL_Mon_site" select="'www.savestangalar.org/Trognes'"/>
  <!-- 20090220 structure de monsite déterminée-->
  <xsl:variable name="Dossier_parent" select="'../'"/>
  <!-- t'as vu les triples quotes -->
  <xsl:variable name="dossier_Source" select="'../Source'"/>
  <xsl:variable name="dossier_preview" select="'../preview'"/>
  <xsl:variable name="dossier_images" select="'images'"/>
  <!-- ces valeurs doivent matcher celles de la structure du site web -->
  <!-- ICI COMMENCE LA V4 -->
  <xsl:output method="html" indent="yes"/>
  <!-- ici fin de V4 -->
  <xsl:template match="/">
    <xsl:for-each select="une_haie/une_trogne">
      <xsl:result-document href="{ID_page}">
        <html xmlns="http://www.w3.org/1999/xhtml" xml:lang="fr" lang="fr">
          <head>
            <!-- trouver un truc pour les inclure a posteriori dans le code -->
            <!-- remplacer partout xyzt par un gros bloc -->
            <meta charset="UTF-8"/> il a l'air de le rajouter lui mm -->
            <meta name="viewport" content="width=device-width, initial-scale=1"/>
            <meta name="author" content="Asociation SaveStangAlar"></meta>

            <meta name="description" content="Un des arbres gérés en trogne
à Brest Métropole - juin 2025 "></meta>

            <title>SaveStangAlar : trogne <xsl:value-of select="ID_Trogne"/>
Stang Alar</title>

            <link href="{Dossier_parent}{Dossier_images}/styles/blogPostStyle.css" rel="stylesheet"
type="text/css"></link>

            <!--The following script tag downloads a font from the Adobe Fonts-->
```

# Cartographie des trognes — traitement de données — site web par SaveStangAlar

```
<!DOCTYPE xsl:stylesheet [  
  <!ENTITY nbsp "&#160;">  
]>  
<!-- -->  
<xsl:stylesheet xmlns:xsl="http://www.w3.org/1999/XSL/Transform" version="3.0">  
  <!-- ces variables doivent etre déclarées à l'intérieur de l'élément qui s'en sert -->  
  <xsl:variable name="URL_Mon_site" select="'www.savestangalar.org/Trognes'"/>  
  <!-- 20090220 structure de monsite déterminée-->  
  <xsl:variable name="Dossier_parent" select="''..''"/>  
  <!-- t'as vu les triples quotes -->  
  <xsl:variable name="dossier_Source" select="''../Source''"/>  
  <xsl:variable name="dossier_preview" select="''../preview''"/>  
  <xsl:variable name="dossier_images" select="''images''"/>  
  <!-- ces valeurs doivent matcher celles de la structure du site web -->  
  <!-- ICI COMMENCE LA V4 -->  
  <xsl:output method="html" indent="yes"/>  
  <!-- ici fin de V4 -->  
  <xsl:template match="/">  
    <xsl:for-each select="une_haie/une_trogne">  
      <xsl:result-document href="{ID_page}">  
        <html xmlns="http://www.w3.org/1999/xhtml" xml:lang="fr" lang="fr">  
          <head>  
            <!-- trouver un truc pour les inclure a posteriori dans le code  
            remplacer partout xyzt par un gros bloc  
            <meta charset="UTF-8"/> il a l'air de le rajouter lui mm -->  
            <meta name="viewport" content="width=device-width, initial-scale=1"/>  
            <meta name="author" content="Asociation SaveStangAlar"/></meta>  
  
            <meta name="description" content="Un des arbres gérés en trogne  
à Brest Métropole - juin 2025 "></meta>  
  
            <title>SaveStangAlar : trogne <xsl:value-of select="ID_Trogne"/>  
Stang Alar</title>  
  
            <link href="../../BlogPostAssets/styles/blogPostStyle.css" rel="stylesheet" type="text/css"/></link>  
  
            <!--The following script tag downloads a font from the Adobe Fonts service-->  
            <script src="http://use.edgefonts.net/montserrat:n4:default;source-sans-pro:n2:default.js" type="text/javascript"></script></head>  
          <body>  
            <div id="mainwrapper">  
              <header>  
                <div id="logo">  
  
                Association SaveStangAlar<br> défend la qualité de l'espace  
public et la biodiversité </div>  
                <nav><a href="..">Carte</a> &nbsp; - &nbsp; <a href="..">Table_4.h  
title="Link">Table  
4</a> &nbsp; - &nbsp; <a href="Z1HA02A40.html" title="Link">Précédent  
&nbsp; &nbsp;  
                <a href="Z5CC01A07.html" title="Link">Suivante</a></nav>  
              </header>  
              <div id="content">  
                <div class="notOnDesktop"><input type="text" placeholder="Search"></div>  
                <section id="mainContent">  
                  <h1>Recensement des trognes entre Costour  
& Stang Alar</h1>  
                  <h3>Trogne Z1HA02A42 de  
niveau 4</h3>  
                  <h3>Chêne</h3>  
                  <div id="bannerImage"></div>  
                  <p> Diamètre en cm. : 100<br>  
Hauteur en m. : 15<br> Trogné à partir de: 2<br>Trogne - Au sommet du  
l'axe<br>Bon état. aros têtard. couper les branches mortes</p>  
            </div>  
          </body>  
        </html>  
      </xsl:for-each>  
    </xsl:template>  
  </xsl:stylesheet>
```

## schéma xsl de transformation ...

.. qui génère le  
code des 90  
pages html en un  
peu moins d'une  
seconde.

## code html d'une trogne

```
<!DOCTYPE HTML>  
<html xmlns="http://www.w3.org/1999/xhtml" xml:lang="fr" lang="fr">  
  <head>  
    <meta http-equiv="Content-Type" content="text/html; charset=UTF-8">  
    <meta name="viewport" content="width=device-width, initial-scale=1">  
    <meta name="author" content="Asociation SaveStangAlar">  
    <meta name="description" content="Un des arbres gérés en trogne ou têtard recensé  
- juin 2025 ">  
    <title>SaveStangAlar : trogne Z1HA02A42 entre Costour et Stang Alar</title>  
    <link href="../../BlogPostAssets/styles/blogPostStyle.css" rel="stylesheet" type="text/css"><script>var __adobewebfontsappname__ = "dreamweaver"</script><script src="http://use.edgefonts.net/montserrat:n4:default;source-sans-pro:n2:default.js" type="text/javascript"></script></head>  
  <body>  
    <div id="mainwrapper">  
      <header>  
        <div id="logo">  
  
        Association SaveStangAlar<br> défend la qualité de l'espace  
public et la biodiversité </div>  
        <nav><a href="..">Carte</a> &nbsp; - &nbsp; <a href="..">Table_4.h  
title="Link">Table  
4</a> &nbsp; - &nbsp; <a href="Z1HA02A40.html" title="Link">Précédent  
&nbsp; &nbsp;  
        <a href="Z5CC01A07.html" title="Link">Suivante</a></nav>  
      </header>  
      <div id="content">  
        <div class="notOnDesktop"><input type="text" placeholder="Search"></div>  
        <section id="mainContent">  
          <h1>Recensement des trognes entre Costour  
& Stang Alar</h1>  
          <h3>Trogne Z1HA02A42 de  
niveau 4</h3>  
          <h3>Chêne</h3>  
          <div id="bannerImage"></div>  
          <p> Diamètre en cm. : 100<br>  
Hauteur en m. : 15<br> Trogné à partir de: 2<br>Trogne - Au sommet du  
l'axe<br>Bon état. aros têtard. couper les branches mortes</p>  
      </div>  
    </div>  
  </body>  
</html>
```



# Cartographie des trognes — traitement de données — site web par SaveStangAlar

```
<!DOCTYPE HTML>
<html xmlns="http://www.w3.org/1999/xhtml" xml:lang="fr" lang="fr">
  <head>
    <meta http-equiv="Content-Type" content="text/html; charset=UTF-8">
    <meta name="viewport" content="width=device-width, initial-scale=1">
    <meta name="author" content="Asociation SaveStangAlar">
    <meta name="description" content="Un des arbres gérés en trogne ou têtard recensé
- juin 2025 ">
    <title>SaveStangAlar : trogne Z1HA02A42 entre Costour et Stang Alar</title>
    <link href="../../BlogPostAssets/styles/blogPostStyle.css" rel="stylesheet"
type="text/css"><script>var __adobewebfontsappname__ = "dreamweaver"</script><script
src="http://use.edgefonts.net/montserrat:n4:default;source-sans-pro:n2:default.js"
type="text/javascript"></script></head>
  <body>
    <div id="mainwrapper">
      <header>
        <div id="logo">

          Association SaveStangAlar<br> défend la qualité de l'espace
public et la biodiversité </div>
        <nav><a href="../../index.html">Carte</a> &nbsp;-&nbsp; <a href="../../Table_4.h
title="Link">Table
          4</a> &nbsp;-&nbsp; <a href="Z1HA02A40.html" title="Link">Précédent
&nbsp;
          <a href="Z5CC01A07.html" title="Link">Suivante</a></nav>
      </header>
      <div id="content">
        <div class="notOnDesktop"><input type="text" placeholder="Search"></div>
        <section id="mainContent">
          <h1>Recensement des trognes entre Costour
            & Stang Alar</h1>
          <h3>Trogne Z1HA02A42 de
            niveau 4</h3>
          <h3>Chêne</h3>
          <div id="bannerImage"></div>
          <p> Diamètre en cm. : 100<br>
            Hauteur en m. : 15<br> Trogne à partir de: 2<br>Trogne - Au sommet du
l'axe<br>Bon état. aros têtard. couper les branches mortes</p>
        </section>
      </div>
    </div>
  </body>
</html>
```

code html d'une trogne

une trogne peut  
avoir plusieurs  
pages (une par  
photo)

## page html d'une trogne

Association SaveStangAlar    Carte — Table 4 — Précédente — Suivante  
défend la qualité de l'espace public et  
la biodiversité

### Recensement des trognes entre Costour & Stang Alar

Trogne Z1HA02A42 de niveau 4

Chêne





# Cartographie des trognes — génération de la carte sur [macarte.ign.fr](https://macarte.ign.fr)

- les données sont ventilées selon leur niveau dans des tableaux .xlsx
- une carte est créée dans [macarte.ign.fr](https://macarte.ign.fr)
- on choisit un fond de carte
- pour chaque niveau, le tableau est importé dans la carte, déterminant ainsi un calque
- pour chaque calque, configurer le pictogramme et les cartouches d'identité des trognes

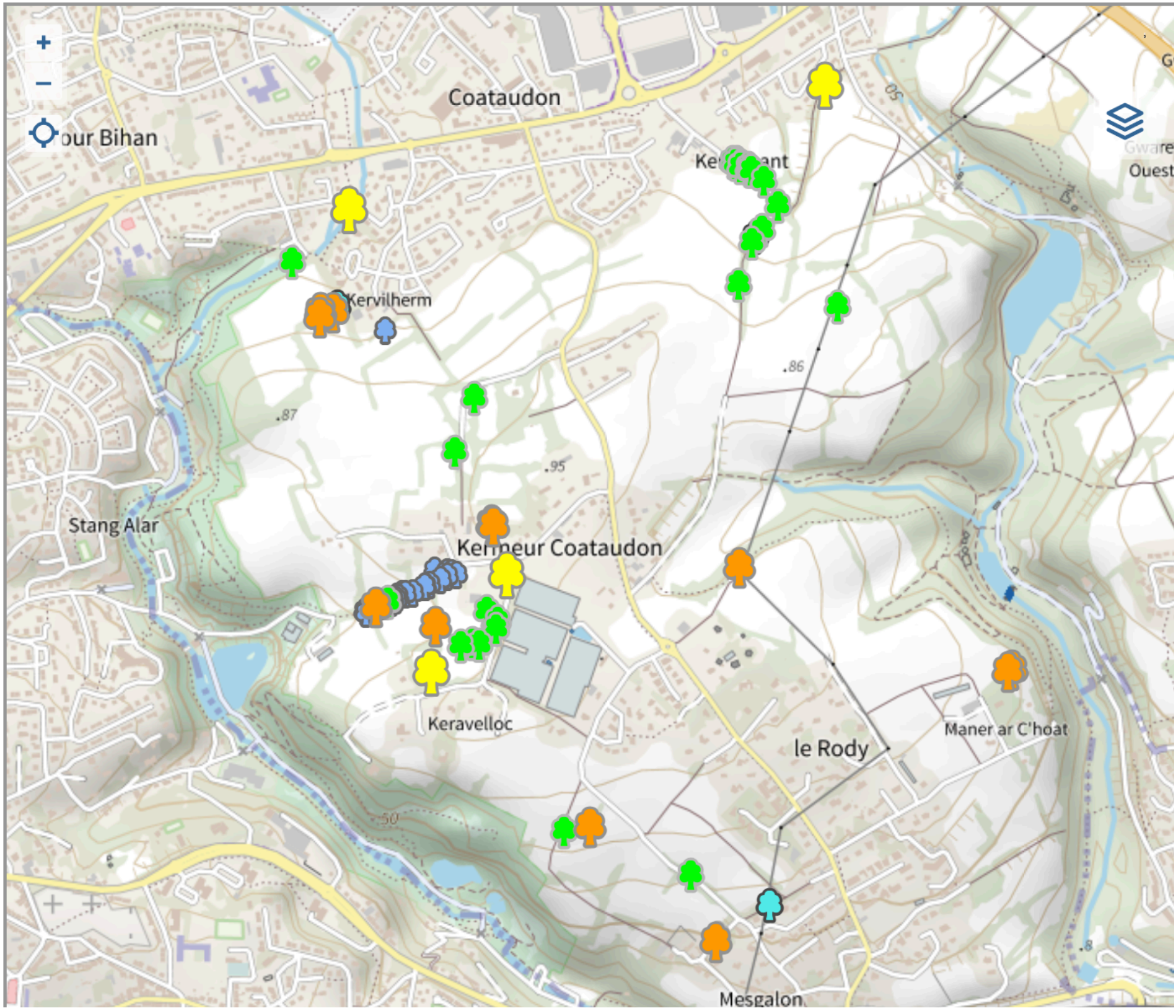


# Cartographie des trognes — résultat

https://savestangalar.org/Trognes/index....

Recensement des trognes entre Costour & Stang Alar

Printemps - Automne 2025



https://savestangalar.org/Trognes/Sourc...

Association SaveStangAlar

Carte — Table 5 — Précédente — Suivante

défend la qualité de l'espace public et la biodiversité

## Recensement des trognes entre Costour & Stang Alar

Trogne Z5HA17A0I de niveau 5

Hêtre





# Cartographie des trognes – Liens publics

- Site web avec carte, tables, photos :



<https://savestangalar.org/Trognes/>

- Carte plein écran :



<https://macarte.ign.fr/carte/CaoBio/Trognes-Costour-Stang-Alar>



# Cartographie — Détail d'une trogne

## Niveau 4

**ZXHANNA84**

**Chêne**

Latitude : 48.401977

Longitude : -4.438923

Diamètre en cm. : 60

Hauteur en m. : 15

Trogné à partir de : 2

Trogne - Au sommet du talus, dans l'axe

Bon état, 2 rejets principaux, grosse tête de  
tétard, à entretenir

Photo(s) :

<https://savestangalar.org/Trognes/Source/ZXHA>



# Cartographie — Détail d'une trogne

- depuis le panneau de détail précédent...
- accès à la page web de la trogne
- et aux trogues suivantes

## Recensement des trogues entre Costour & Stang Alar

Trogne ZXHANNA84 de niveau 4

Chêne



Diamètre en cm. : 60

Hauteur en m. : 15

Trogné à partir de: 2

Trogne - Au sommet du talus, dans l'axe

Bon état, 2 rejets principaux, grosse tête de têtard, à entretenir



- [Bulletin d'adhésion](#)
- [Abonnement infolettre](#)
- [Mentions légales](#)



# Améliorations

- IGN ne propose pas d'API pour faire apparaître la position de l'observateur
- utiliser l'API what3words à la place : chaque trogne serait repérée à 3 m. près dans une app permettant d'être guidé. Le lien apparaîtrait en dessous des coordonnées de la trogne.
- compléter les données non saisies lors de la première journée sur le terrain
- distinguer les coordonnées du photographe de celles de la trogne. Indiquer l'azimut de la photo
- refaire les photos en hiver. Au moins de juin il y a trop de feuilles !



# Symbiose trognons et talus

- Un exemple ci-contre :
- Deux contre-exemples récents
- Un contre exemple futur ?

 [Z5CC01A32 - Niveau 1](#)

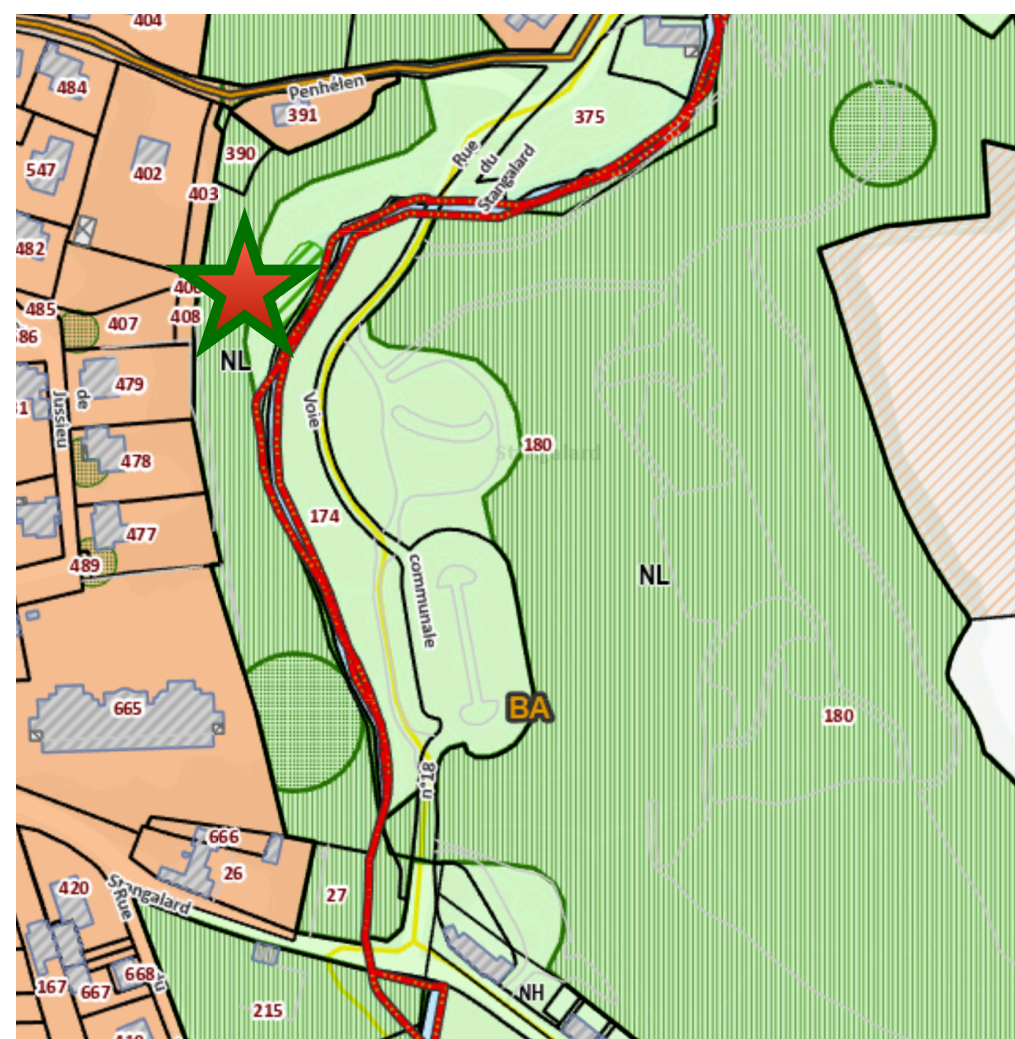




# Trognes et talus

## Sentier rive droite du Stang Alar - talus public classé EIP

3 janvier 2020, une cépée  
en surplomb du talus





# Trognes et talus

## Sentier rive droite du Stang Alar - talus public classé EIP

30 janvier 2025, la cépée  
s'est effondrée (vu depuis  
la rive gauche).





# Trognes et talus

## Sentier rive droite du Stang Alar - talus public classé EIP

30 janvier 2025, le sentier  
a été sécurisé par le  
service des espaces verts.





# Trognes et talus

Sentier rive droite du  
Stang Alar - talus  
public classé EIP

16 octobre 2025

...mais le talus est détruit.

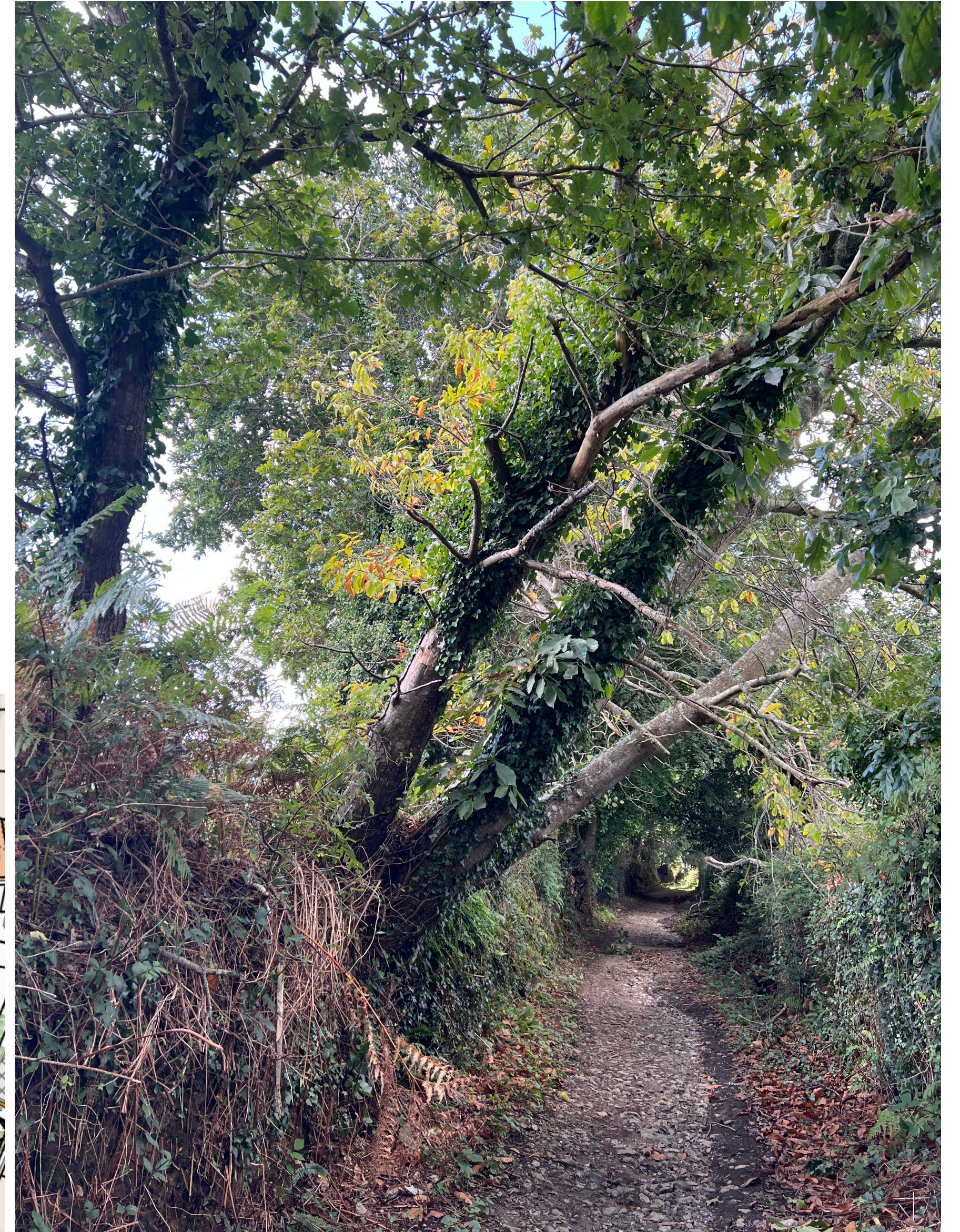
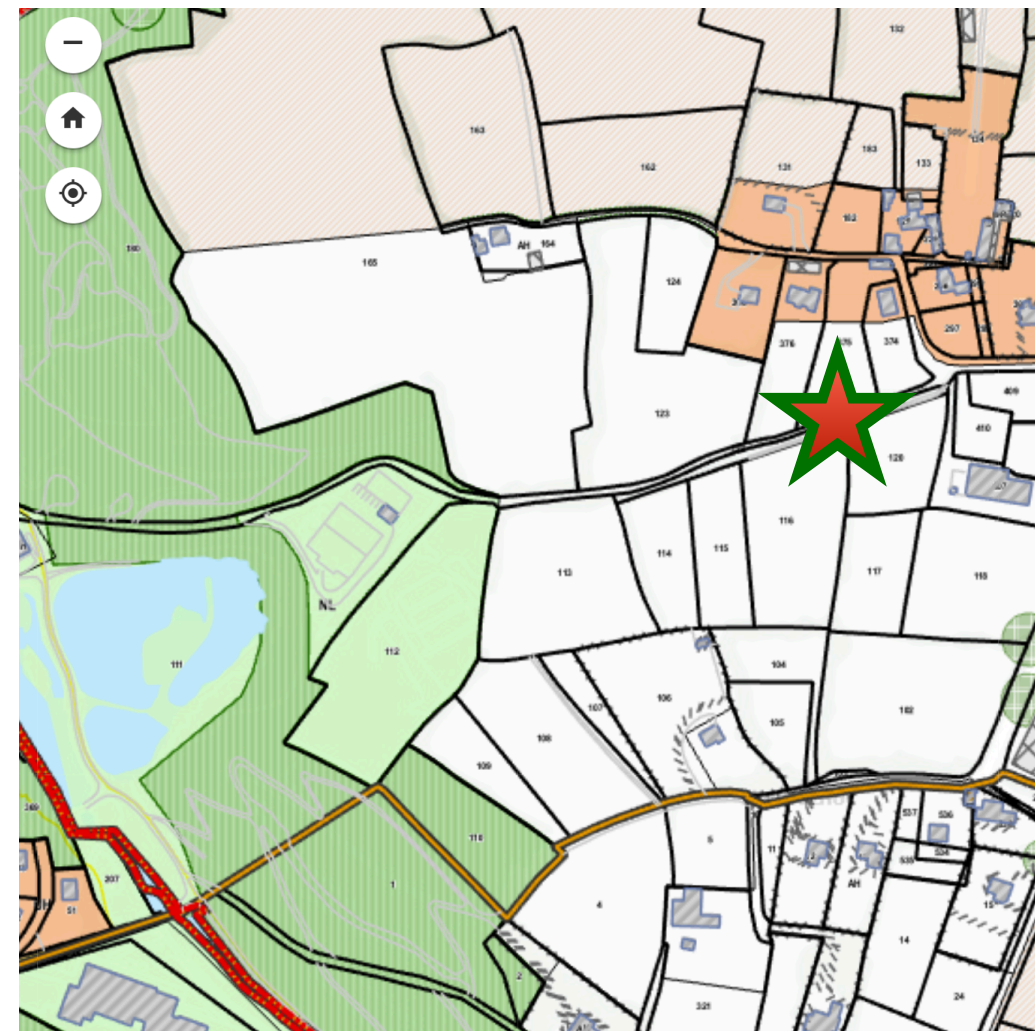




# Trognes et talus

## Chemin creux entre serres et Keraveloc - talus privé non classé

- grosse cépée non trognée, presque couchée en travers du chemin
- 28 septembre 2024





# Trognés et talus

Chemin creux entre serres et Keraveloc  
12 janvier 2025.





# Trognes et talus

**Chemin creux entre serres et  
Keraveloc - talus privé non  
classé**

- grosse cépée couchée par le coup de vent d'octobre 2024
- élaguée par de grosses machines, dégradation du talus jusqu'à la rue des Sittelles.
- 16 juin 2025





# Trognés et talus

Chemin creux entre serres et Keraveloc  
abîmé par les engins de débardage





# Trognes et talus

Chemin creux entre serres et  
Keraveloc - talus privé non classé

Un contre-exemple futur ?

- énorme cépée
- quand va-t-elle tomber et arracher le talus ? cela semble inéluctable...





# Trognes et talus : Action !

- protéger & entretenir les trognes existantes, *pour protéger les talus.*
- trogner les plus grands arbres/cépées
  - talus publics ?
  - talus privés ?
- Pistes : Breizh Bocage, Plan Bois Énergie...



# Chemins des trognes

- chemin de l'Ouest
- chemin du Nord-Est

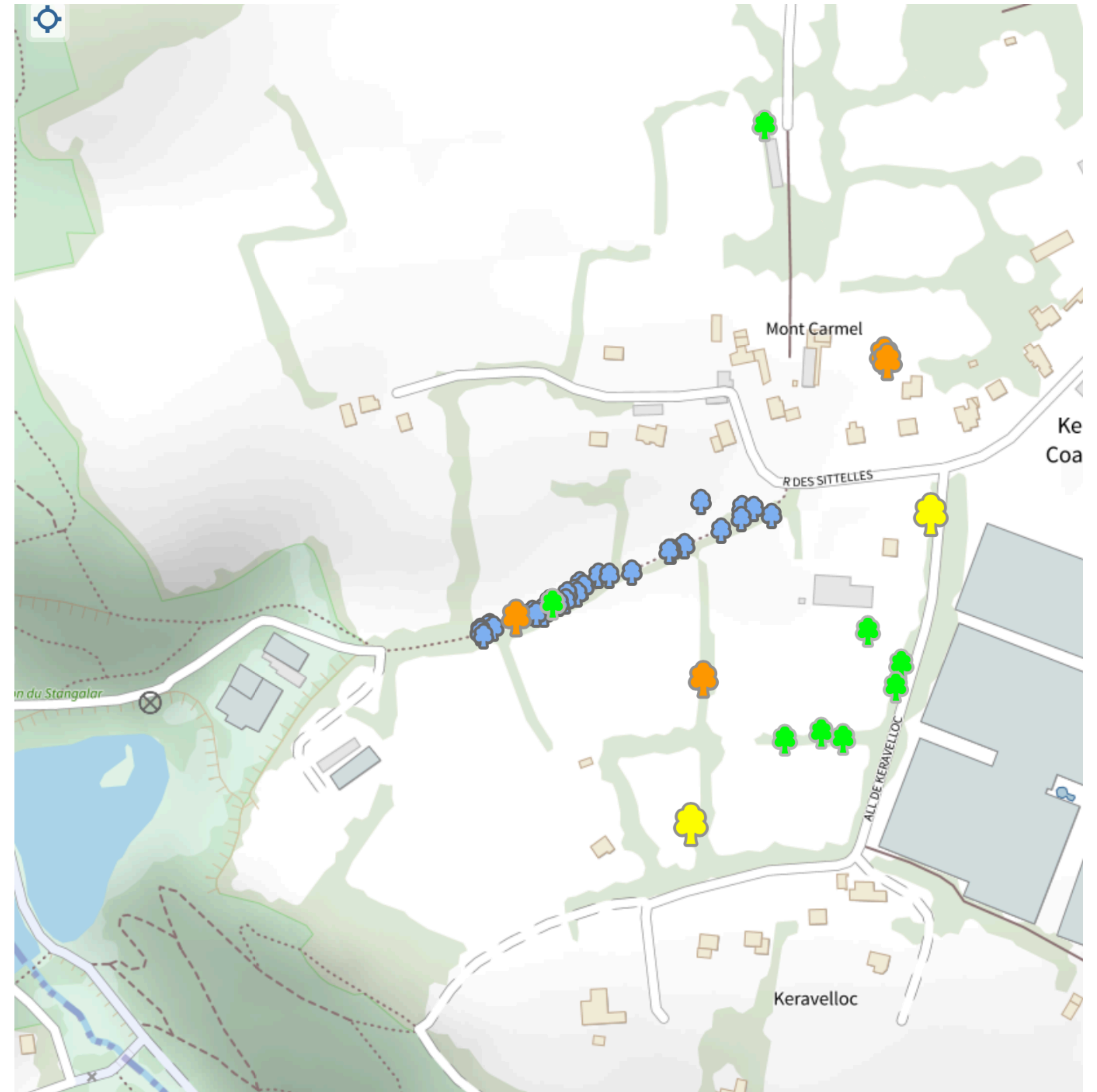




# Chemin des trognes

## Chemin de l'Ouest

- au dessus des serres : très lié au CBNB
- accès au hêtre de Keravelloc EBC
- beaucoup de trognes classées 1 pour incomplétude de données, mais qui peuvent être très intéressantes.
- chemin récemment dégradé lors d'un élagage avec de grosses machines.





# Chemin des trognes

## Chemin du Nord-Est

- très accessible depuis les voies de circulation.
- un parking allée de Candy est à deux minutes de la plus belle trogne du secteur.
- autorise un parcours en boucle





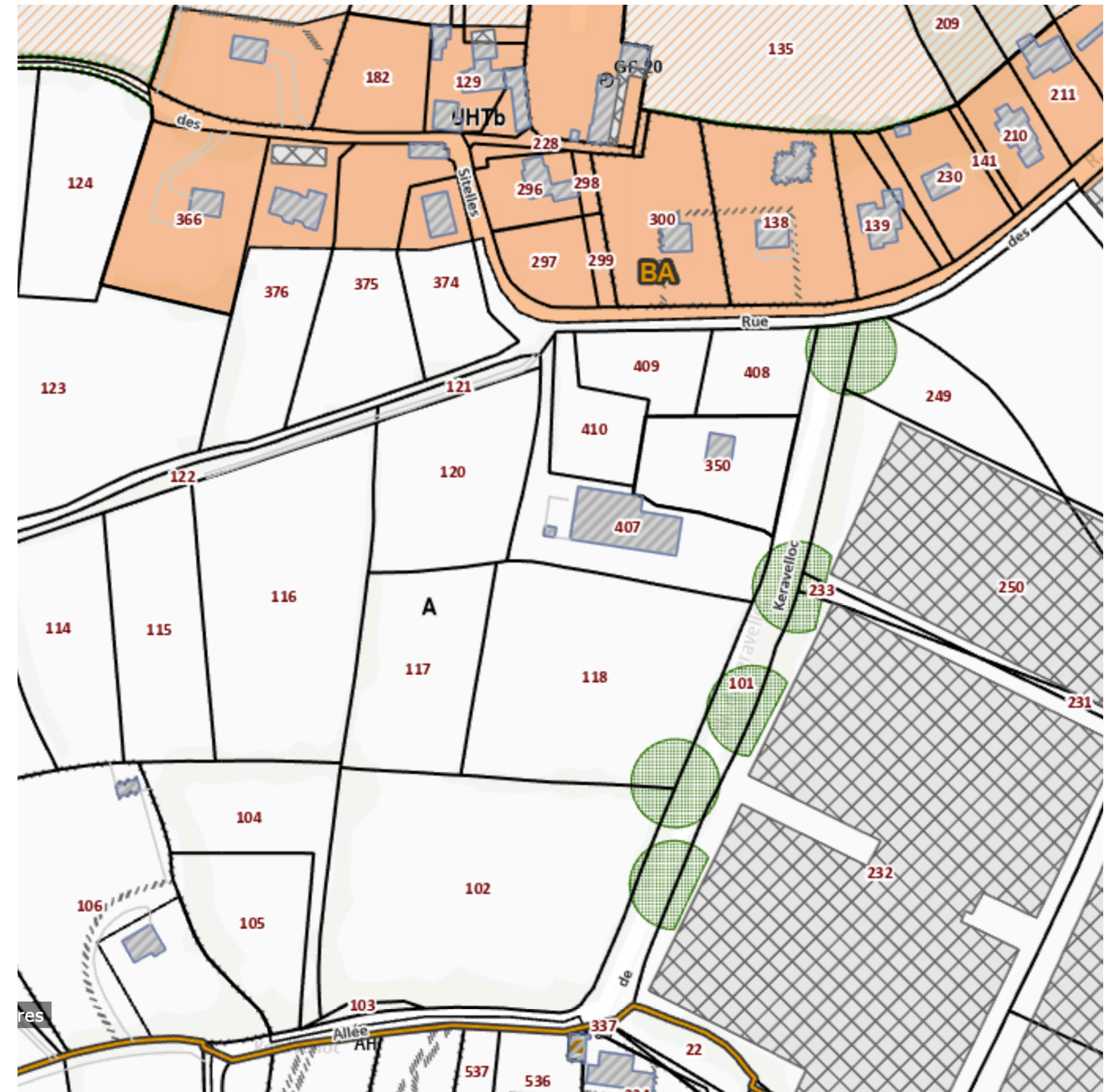
# Chemins des trognes : Action !

- identifier ces chemins
  - sur le terrain entrée et sortie des chemins
  - sur les documents Brest Métropole
- repérer les plus belles trognes
- lancer un projet partagé ? Non, car ce n'est pas sur le territoire de la ville de Brest !



# Protection des trognes classement EBC ou EIP

le hêtre de Keravelloc est en EBC





# Protection des trognes

## Classement EBC

- le châtaignier de Kerhouant mérite un classement EBC





# Protection des trognes

## Classement EBC

- la sculpture "marcher sur l'eau blanche", mérite un classement EBC
- trognes de jeunes saules, solidarisés par un tressage en osier.
- création Marie Claire Raoul, plantée en 2022

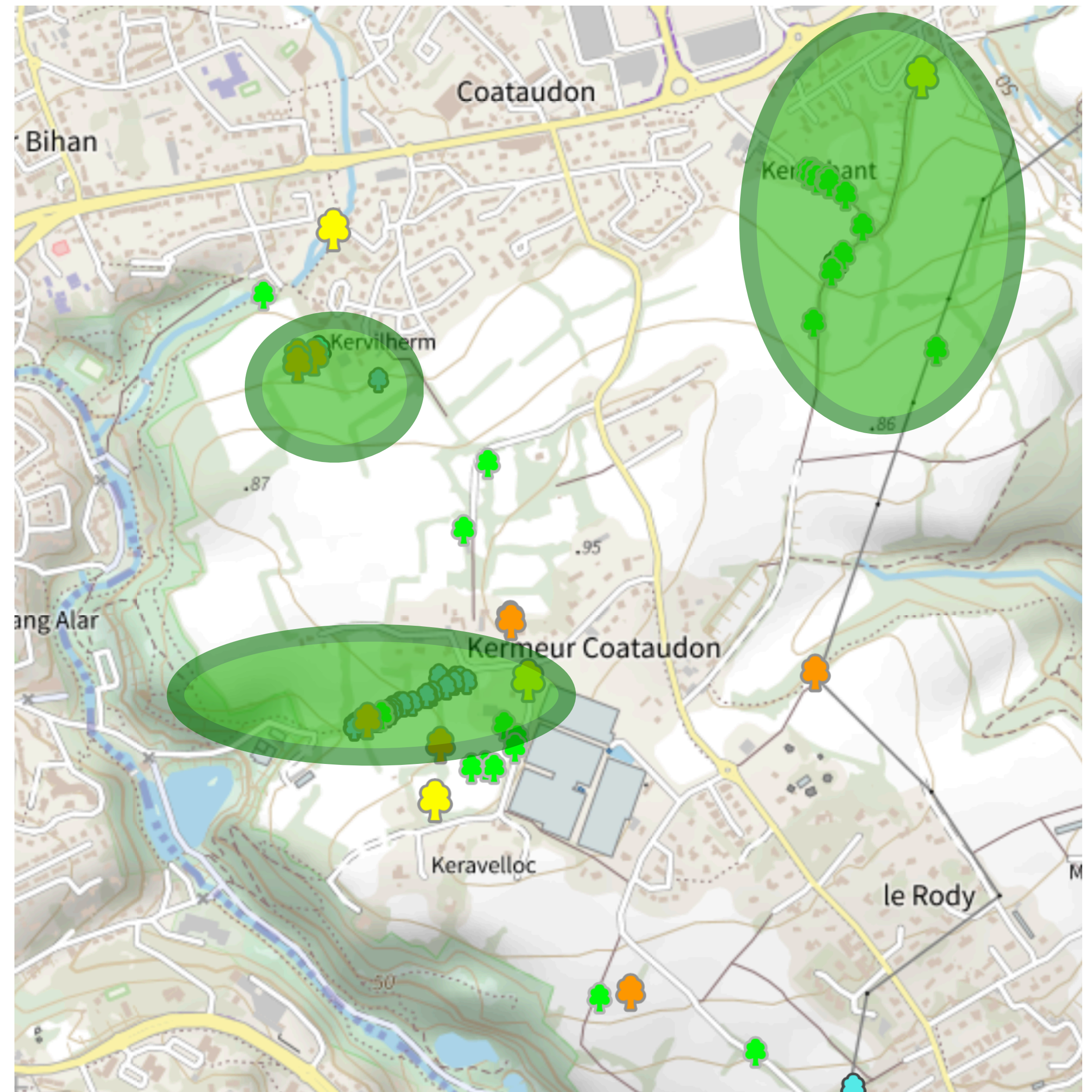




# Protection des trognes

## Classement EIP

- les deux chemins de trognes de l'Ouest et du Nord-Ouest.
- une concentration de haies classées 4 par Emma Paugam au NW.
- méritent un classement EIP





# Protection des trognes : Action !

- comment classer un EIP ?
- comment classer un EBC ?



# Problèmes spécifiques

.. à creuser





# Problèmes spécifiques

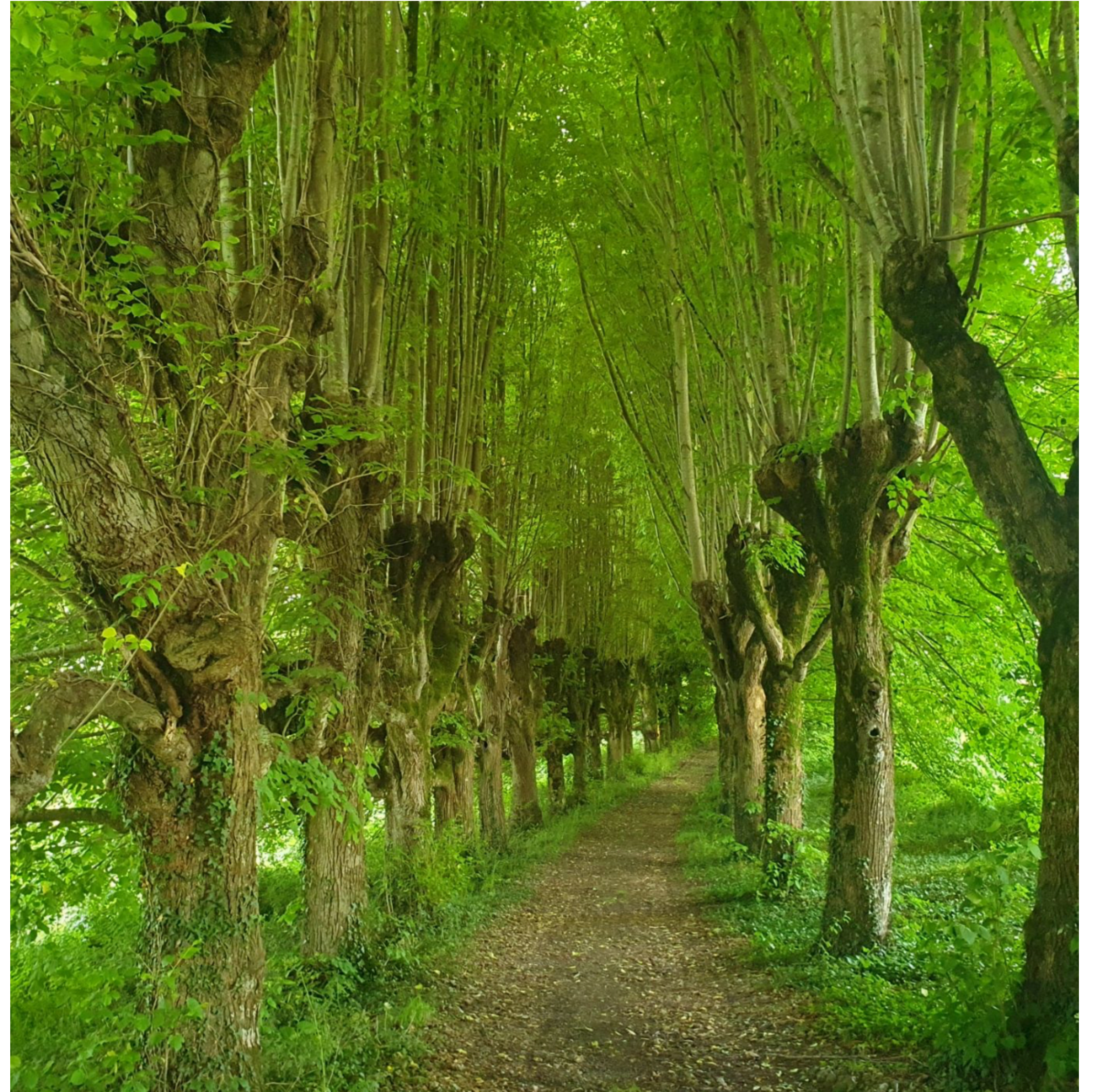
- mail de Mme M.N. F. : châtaignier jardin de Kerinou. Semble classé ?
- le chemin des trogues rue des Sitelles : Bro Léon devrait utiliser des chevaux bretons pour débarder les chablis !
- les arbres récemment abattus en bas de la rampe du Stang Alar? Réponse leurs racines avaient été fragilisées par Ciaran, menaçaient de choir.
- qui est propriétaire du talus chemin de Pen Helen parcelles AW0404 ?
- chêne de Mme J. C. (exemple parmi autres) : EBC, sommet de talus, charpentières énormes qui cassent lors d'épisodes Ciaran. Quelle technique d'entretien ? Et le décret de 1807 droit imprescriptible de rasibusser en limite?



# Ensuite

■ ■ ■

quel(s) chemin(s) ?





# Que faire ?

- réunion semestrielle avec les services métropolitains
- organiser une conférence sur les trognes
- organiser des ballades sur chemins des trognes




# Que lire ?

## Bibliographie

Source	Auteur	Titre/Fonction	URL
Association Agroforesterie		La trogne, arbre paysan aux mille usages	<a href="https://www.agroforesterie.fr/la-trogne-arbre-paysan-aux-mille-usages/">https://www.agroforesterie.fr/la-trogne-arbre-paysan-aux-mille-usages/</a>
Association Agroforesterie		Les usages agroécologiques de la taille en trogne	<a href="https://www.agroforesterie.fr/formation/usages-agroecologiques-taille-en-trogne/">https://www.agroforesterie.fr/formation/usages-agroecologiques-taille-en-trogne/</a>
EDITIONS OUEST FRANCE	D. Mansion	LES TROGNES, L'ARBRE PAYSAN AUX MILLE USAGES	<a href="https://images.app.goo.gl/cJ3o3C83rr7zmrVg8">https://images.app.goo.gl/cJ3o3C83rr7zmrVg8</a>
France Nature Environnement		Synthèse des outils juridiques relatifs aux haies bocagères	<a href="ttps://wiki.fne.asso.fr/haies/?Outils">ttps://wiki.fne.asso.fr/haies/?Outils</a>
Groupe National Trognés		La taille en trogne	<a href="https://trognés.fr/taille/">https://trognés.fr/taille/</a>
Le Monde	Lucien Jedwab	Entre topiaires et charmilles, la musique de Lully et de Charpentier a résonné dans les jardins de William Christie	<a href="https://www.lemonde.fr/cotescoursjardins/article/2022/09/07/entre-topiaires-et-charmilles-la-musique-de-lully-et-de-charpentier-a-resonne-dans-les-jardins-de-william-christie_6140595_5004225.html">https://www.lemonde.fr/cotescoursjardins/article/2022/09/07/entre-topiaires-et-charmilles-la-musique-de-lully-et-de-charpentier-a-resonne-dans-les-jardins-de-william-christie_6140595_5004225.html</a>
Locus Solus	Christophe Drénou	Arbres remarquables en Finistère	<a href="https://static.fnac-static.com/multimedia/editorial/pdf/9782368331910.pdf">https://static.fnac-static.com/multimedia/editorial/pdf/9782368331910.pdf</a>
Locus Solus	Mickaël Jézégou, Paul Lornet	Brest la verte, cité d'arbres et d'histoire	
Permaterra		FORMATION : École Buissonnière des Trognés	<a href="https://www.permaterra.fr/ecole-buissonniere-des-trognés">https://www.permaterra.fr/ecole-buissonniere-des-trognés</a>
Réseau Haies France		Naissance de Réseau Haies Bretagne	<a href="https://reseauhaies.fr/agc_reseauhaiesbretagne/">https://reseauhaies.fr/agc_reseauhaiesbretagne/</a>
	Yannick Morhan	élagueur grimpeur	<a href="https://lestetardsarboricoles.fr">https://lestetardsarboricoles.fr</a>
Cahiers de l'Iroise		Parcs et jardins brestois - Hors série n°13	p.10, photo du chêne aux mille visages en valeur du Restic



# Que revoir ?

- Site web avec carte, tables, photos :  
 <https://savestangalar.org/Trognés/>
- Carte plein écran :  
 <https://macarte.ign.fr/carte/CaoBio/Trognés-Costour-Stang-Alar>
- cette présentation :  
 [https://savestangalar.org/Trognés/PAO\\_public/](https://savestangalar.org/Trognés/PAO_public/)



# Association SaveStangAlar

défend la qualité de l'espace public et la biodiversité

reconnue comme association d'intérêt général concourant à la défense de l'environnement naturel

**SaveStangAlar :**  <https://savestangalar.org>





# SaveStangAlar

- *notre site : <https://savestangalar.org>*
- *mail : [asso@savestangalar.org](mailto:asso@savestangalar.org)*
- *facebook : [Savestangalar](#)*
- *statuts : [c'est par ici](#)*
- *soutenez nous par votre adhésion ou par un don (ouvrant droit à 66% de réduction d'impôts)*

